

## Tomato Bellatrix F<sub>1</sub>

(*Solanum lycopersicum*)

Culture Légumes (mis à jour 19/01/21)

### Informations générales

Exposition	Période de floraison	Hauteur	Largeur	Distance de plantation
Soleil	Printemps, Fin du printemps, Été, Fin de l'été	30-36 in. (76-91 cm)	24-36 in. (61-91 cm)	18-36 in. (46-91 cm)

### Germination

Type de semence	Taille de de mottes recommandée	Graines/alvéole	Durée de culture du jeune plant (en semaines)	Jours jusqu'à la germination	pH/EC (1:2) du substrat de semis	Couvrir le semis
RAW	288	1	3-4	2-3	5,5-5,8 pH 0,5 mmhos/cm	Couverture légère

### Production du jeune plant

	Stade 1	Stade 2	Stade 3	Stade 4
<b>Humidité du substrat</b>	Niveau 4	Niveau 3-4	Niveau 2-3	Niveau 2-3
<b>Températures</b>	70-75°F (21-24°C)	68-72°F (20-22°C)	68-72°F (20-22°C)	65-68°F (18-20°C)
<b>Lumière</b>	Facultatif	1 000-2 500 f.c. (10 800-26 900 Lux)	1 000-2 500 f.c. (10 800-26 900 Lux)	2 500-5 000 f.c. (26 900-53 800 Lux)
<b>Fertilisation</b>	Inférieur à 100 ppm de N (Moins de 0,7 EC)	Inférieur à 100 ppm de N (Moins de 0,7 EC)	Inférieur à 100 ppm de N (Moins de 0,7 EC)	Inférieur à 100 ppm de N (Moins de 0,7 EC)

### Recommandations de fertilisation

Pendant la germination, la tomate est très sensible à une forte salinité, en particulier à un taux d'ammonium élevé. Maintenir les niveaux d'ammonium inférieurs à 10 ppm.

### Conseils pour la multiplication

La hauteur peut être contrôlée en différant le fertilisant, en évitant de trop arroser, en cultivant dans des conditions de forte luminosité et en utilisant la technique DIF quand c'est possible. Si nécessaire, on peut appliquer de l'unicazazole (Sumagic) à la dose de 2,5 à 5 ppm 2 semaines après semis pour contrôler la hauteur. Répéter 2 semaines plus tard si nécessaire.

### Culture de la plante finie

Culture de la plante finie : températures	pH/EC (1:2) substrat de culture	Fertilisation	Longueur du jour
(jour) 65-70°F (18-21°C) (nuit) 62-65°F (17-18°C)	5,5-6,2 pH 0,75-1,0 mmhos/cm	Inférieur à 100 ppm de N (Moins de 0,7 EC)	-

### Jours jusqu'au stade fruit mûr

65-70

### Planning de culture

Taille du pot	Plantes/pot	Durée de culture	Saison	Régulateurs de croissance
Plaque alvéolée	1 (ppp)	2-4 (semaines)	Printemps	-
4"/4.5"/Quart	1 (ppp)	2-4 (semaines)	Printemps	-
5"/6"/1 Gallon	1 (ppp)	4-6 (semaines)	Printemps	-

## Conseils de culture pour la plante finie

Variété déterminée. Performance optimale si la plante est cultivée en pleine terre et avec support.

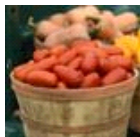
**NOTE:** Les producteurs doivent utiliser les informations de ce document comme une ligne directrice. PanAmerican Seed recommande de toujours effectuer un essai des produits dans leurs propres conditions. Les durées de culture varient selon le climat, la situation, la saison et les conditions environnementales de la serre. Il est de la responsabilité de l'utilisateur de vérifier la disponibilité du traitement dans sa région, ainsi que de lire et de suivre les indications mentionnées sur les étiquettes des produits qu'il utilise, en accord avec la législation en vigueur. Pour tout produit cité ici, rien ne sera considéré comme une garantie de PanAmerican Seed. Les conditions générales de vente de PanAmerican Seed s'appliquent à tous les produits énumérés dans la présente.

## Photos des variétés

---



Bellatrix



Bellatrix

PanAmericanSeed™

PanAmerican Seed Co.  
622 Town Road, West Chicago, Illinois, USA, 60185-2698  
630 231-1400 Fax: 630 231-3609 PanAmSeed.com

™ denotes a trademark of and © denotes a registered trademark of Ball Horticultural Company in the US. It may also be registered in other countries.  
©2021 Ball Horticultural Company