

## Pepper Pot-a-peño F<sub>1</sub>

(*Capsicum annuum*)

Culture Légumes (mis à jour 15/02/23)

### Informations générales

Exposition	Période de floraison	Hauteur	Largeur	Distance de plantation
Soleil	Été	12-15 in. (30-38 cm)	18-20 in. (46-51 cm)	12-18 in. (30-46 cm)

### Germination

Type de semence	Taille de de mottes recommandée	Graines/alvéole	Durée de culture du jeune plant (en semaines)	Nombre de jours de 50% de germination à son maximum.	pH/EC (1:2) du substrat de semis	Couvrir le semis
RAW	288	1	5-6	5-7	5,8-6,2 pH 0,75 mmhos/cm	Couverture légère

### Production du jeune plant

	Stade 1	Stade 2	Stade 3	Stade 4
Humidité du substrat	Niveau 4	Niveau 3-4	Niveau 2-4	Niveau 2-4
Températures	70-78°F (21-26°C)	68-72°F (20-22°C)	65-70°F (18-21°C)	62-67°F (17-19°C)
Lumière	Facultatif	1 000-2 500 f.c. (10 800-26 900 Lux)	1 000-2 500 f.c. (10 800-26 900 Lux)	2 500-5 000 f.c. (26 900-53 800 Lux)
Fertilisation	Inférieur à 100 ppm de N (Moins de 0,7 EC)	Inférieur à 100 ppm de N (Moins de 0,7 EC)	100 à 175 ppm de N (0,7 à 1,2 EC)	100 à 175 ppm de N (0,7 à 1,2 EC)

### Recommandations de fertilisation

Pendant la germination, le piment est très sensible à une forte salinité, en particulier au taux d'ammonium. Maintenir le niveau d'ammonium inférieur à 10 ppm.

### Conseils pour la multiplication

La hauteur peut être contrôlée en différant le fertilisant, en évitant de trop arroser, en cultivant dans des conditions de forte luminosité et en utilisant la technique DIF quand c'est possible. Si nécessaire, on peut appliquer de l'uniconazole (Sumagic) à la dose de 2,5 à 5 ppm 2 semaines après semis pour contrôler la hauteur. Répéter 2 semaines plus tard si nécessaire.

### Culture de la plante finie

Culture de la plante finie : températures	pH/EC (1:2) substrat de culture	Fertilisation	Longueur du jour
(jour) 68-80°F (20-27°C) (nuit) 65-70°F (18-21°C)	5,5-6,2 pH 1,0 mmhos/cm	100 à 175 ppm de N (0,7 à 1,2 EC)	-

### Jours jusqu'au stade fruit vert

45-50

### Jours jusqu'au stade fruit mûr

60-65

## Planning de culture

Taille du pot	Plantes/pot	Durée de culture	Saison	Régulateurs de croissance
Plaque alvéolée	1 (ppp)	4-6 (semaines)	Printemps	-
4"/4,5"/Quart	1 (ppp)	4-6 (semaines)	Printemps	-
Pot de 10" ou HB/3 Gallon	1-3 (ppp)	8-10 (semaines)	Printemps	-

### Conseils de culture pour la plante finie

Bonne performance en pleine terre ou dans un contenant moyen, avec ou sans support. Pour une production en suspension, produire sur le sec et avec une forte luminosité, idéalement en extérieur.

**NOTE:** Les producteurs doivent utiliser les informations de ce document comme une ligne directrice. PanAmerican Seed recommande de toujours effectuer un essai des produits dans leurs propres conditions. Les durées de culture varient selon le climat, la situation, la saison et les conditions environnementales de la serre. Il est de la responsabilité de l'utilisateur de vérifier la disponibilité du traitement dans sa région, ainsi que de lire et de suivre les indications mentionnées sur les étiquettes des produits qu'il utilise, en accord avec la législation en vigueur. Pour tout produit cité ici, rien ne sera considéré comme une garantie de PanAmerican Seed. Les conditions générales de vente de PanAmerican Seed s'appliquent à tous les produits énumérés dans la présente.

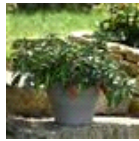
## Photos des variétés



Pot-a-peño



Pot-a-peño



Pot-a-peño



PanAmerican Seed Co.  
622 Town Road, West Chicago, Illinois, USA, 60185  
+1 800-231-7065 [PanAmSeed.com](http://PanAmSeed.com)

™ denotes a trademark of and © denotes a registered trademark of Ball Horticultural Company in the US. It may also be registered in other countries.  
©2024 Ball Horticultural Company