

Gerbera Série Revolution™ F₁

(*Gerbera jamesonii*)

Culture Plantes en Pot (mis à jour 08/11/23)

Informations générales

Exposition	Période de floraison	Hauteur	Largeur	Distance de plantation
Ensoleillement partiel	Début du printemps, Printemps, Fin du printemps, Été, Fin de l'été, Automne, Hiver	4-8 in. (10-20 cm)	10-12 in. (25-30 cm)	12-14 in. (30-36 cm)

Germination

Type de semence	Taille de de mottes recommandée	Graines/alvéole	Durée de culture du jeune plant (en semaines)	Nombre de jours de 50% de germination à son maximum.	pH/EC (1:2) du substrat de semis	Couvrir le semis
COT	128	1	6-7	4-7	5,5-5,8 pH 0,5-0,7 mmhos/cm	Couverture légère

Production du jeune plant

	Stade 1	Stade 2	Stade 3	Stade 4
Humidité du substrat	Niveau 5	Niveau 4	Niveau 3	Niveau 3
Températures	70-74°F (21-23°C)	68-70°F (20-21°C)	68-70°F (20-21°C)	66-68°F (19-20°C)
Lumière	Facultatif	6 mol·m ⁻² ·d ⁻¹ 2 000-2 500 f.c. (21 500-26 900 Lux)	6-8 mol·m ⁻² ·d ⁻¹ 2 000-2 500 f.c. (21 500-26 900 Lux)	6-8 mol·m ⁻² ·d ⁻¹ 2 000-2 500 f.c. (21 500-26 900 Lux)
Fertilisation	Inférieur à 100 ppm de N (Moins de 0,7 EC)	Inférieur à 100 ppm de N (Moins de 0,7 EC)	100 à 175 ppm de N (0,7 à 1,2 EC)	100 à 175 ppm de N (0,7 à 1,2 EC)

Conseils pour la multiplication

Ne pas arroser à l'eau froide. Utiliser une eau à une température supérieure ou égale à 60 °F/16 °C. Un arrosage à l'eau froide entraîne une déformation du feuillage et perturbe la croissance des plants. Ne pas planter trop profond lors du repiquage, car cela peut entraîner une pourriture du collet. Espacer les plants lorsque les feuilles se touchent, généralement 5 à 6 semaines après repiquage.

Culture de la plante finie

Culture de la plante finie : températures	pH/EC (1:2) substrat de culture	Fertilisation	Longueur du jour
(jour) 66-68°F (19-20°C) (nuit) 62-66°F (17-19°C)	5,5-6,0 pH 0,5-1,0 mmhos/cm	100 à 175 ppm de N (0,7 à 1,2 EC)	Jour court facultatif

Planning de culture

Taille du pot	Plantes/pot	Durée de culture	Saison	Régulateurs de croissance
5"/6"/1 Gallon	1 (ppp)	9-10 (semaines)	Printemps	daminozide 1 000-2 500 ppm Pulvérisation
5"/6"/1 Gallon	1 (ppp)	7-8 (semaines)	Été	daminozide 1 000-2 500 ppm Pulvérisation
5"/6"/1 Gallon	1 (ppp)	9-10 (semaines)	Automne	daminozide 1 000-2 500 ppm Pulvérisation
5"/6"/1 Gallon	1 (ppp)	10-11 (semaines)	Hiver	daminozide 1 000-2 500 ppm Pulvérisation

Recommandations de fertilisation

Diminuer l'azote (N) dans le mélange fertilisant au stade initiation du bouton jusqu'à la floraison.

Problèmes courants

Gerbera est très sensible aux thrips. La tolérance zéro est recommandée. Surveiller aussi les mouches blanches, mineuses, araignées rouges et autres insectes. Il est recommandé de procéder à une pulvérisation anti-insectes juste après le repiquage.

Conseils de culture pour la plante finie

Utiliser des pots de 4,5 à 5,5 in. (11 à 14 cm) pour la variété standard Revolution. Remplir les pots toujours avec un niveau homogène de substrat. Ne pas planter trop profond lors du repiquage, car cela peut entraîner une pourriture du collet. Espacer les plants lorsque les feuilles se touchent, généralement 5 à 6 semaines après repiquage. Pour réduire l'étiollement, utiliser B-Nine/Alar (daminozide) à 1 000 à 2 500 ppm 1 ou 2 fois en laissant un intervalle de 9 à 10 jours. Ne plus l'utiliser lorsque les premiers boutons floraux sont visibles.

NOTE: Les producteurs doivent utiliser les informations de ce document comme une ligne directrice. PanAmerican Seed recommande de toujours effectuer un essai des produits dans leurs propres conditions. Les durées de culture varient selon le climat, la situation, la saison et les conditions environnementales de la serre. Il est de la responsabilité de l'utilisateur de vérifier la disponibilité du traitement dans sa région, ainsi que de lire et de suivre les indications mentionnées sur les étiquettes des produits qu'il utilise, en accord avec la législation en vigueur. Pour tout produit cité ici, rien ne sera considéré comme une garantie de PanAmerican Seed. Les conditions générales de vente de PanAmerican Seed s'appliquent à tous les produits énumérés dans la présente.

Photos des variétés



Bicolor Red
White



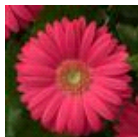
Bicolor Rose
White



Bicolor Yellow
Orange



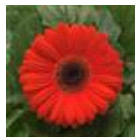
Bright Rose with
Light Eye



Deep Pink with
Light Eye



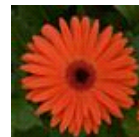
Golden Yellow
with Dark Eye



Orange with
Dark Eye



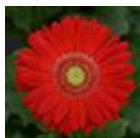
Orange with
Light Eye



Pastel Orange



Red with Dark
Eye



Red with Light
Eye



Salmon Shades
with Light Eye



White with Light
Eye



Yellow with
Light Eye



Bicolor Mixture



Select Mixture



PanAmerican Seed Co.
622 Town Road, West Chicago, Illinois, USA, 60185
+1 800-231-7065 PanAmSeed.com

™ denotes a trademark of and © denotes a registered trademark of Ball Horticultural Company in the US. It may also be registered in other countries.
©2024 Ball Horticultural Company