

## Lavandula Série Bandera

(*Lavandula stoechas*)

Culture Vivaces (mis à jour 18/01/21)

### Informations générales

Exposition	Période de floraison	Hauteur	Largeur	Distance de plantation
Soleil	Début du printemps, Printemps, Fin du printemps, Été	7-9 in. (18-23 cm)	10-12 in. (25-30 cm)	12-14 in. (30-36 cm)

### Germination

Type de semence	Taille de de mottes recommandée	Graines/alvéole	Durée de culture du jeune plant (en semaines)	Nombre de jours de 50% de germination à son maximum.	pH/EC (1:2) du substrat de semis	Couvrir le semis
RAW	288 128*	1 1	6-7 7-8	3-5	5,5-6,2 pH 1,0-1,2 mmhos/cm	Oui

\* Taille de mottes recommandée pour le forçage

### Production du jeune plant

	Stade 1	Stade 2	Stade 3	Stade 4
<b>Humidité du substrat</b>	Niveau 4	Niveau 3	Niveau 2	Niveau 2
<b>Températures</b>	65-68°F (18-20°C)	60-65°F (16-18°C)	60-65°F (16-18°C)	60-65°F (16-18°C)
<b>Lumière</b>	Lumière	2 000-2 500 f.c. (21 500-26 900 Lux)	2 000-2 500 f.c. (21 500-26 900 Lux)	4 000-5 000 f.c. (43 100-53 800 Lux)
<b>Fertilisation</b>		100 à 175 ppm de N (0,7 à 1,2 EC)	100 à 175 ppm de N (0,7 à 1,2 EC)	100 à 175 ppm de N (0,7 à 1,2 EC)

### Vernalisation / Période de froid

Non

### Conseils pour la multiplication

Au moment du semis, ne pas trop recouvrir les semences, car cela réduira sensiblement la germination. Au stade 1 de germination, retirer de la chambre climatique à 10 - 15 % d'émergence visible de la racine et cultiver à 60 à 65°F (16 à 18°C) pour éviter l'étiollement. L. stoechas peut s'étioler facilement à des températures supérieures durant la phase jeune plant. Maintenir un environnement de culture actif. Pulvériser un fongicide contre la fonte des semis. Les plants génétiquement compacts ne nécessitent pas de régulateurs de croissance en production de jeunes plants. Si nécessaire, utiliser B-Nine (daminozide) en pulvérisation de 2 500 ppm. Un pH élevé (> 6,8) provoque une chlorose. Info pour le forçage : Voir Perennials Forcing Guide (Guide de Forçage Vivaces). Voir Lavender Scheduling Tool à panamseed.com pour les calendriers de production par région.

### Culture de la plante finie

Culture de la plante finie : températures	pH/EC (1:2) substrat de culture	Fertilisation	Longueur du jour
(jour) 65-68°F (18-20°C) (nuit) 55-64°F (13-18°C)	5,5-6,0 pH 1,0-1,2 mmhos/cm	100 à 175 ppm de N (0,7 à 1,2 EC)	Jour long facultatif

### Recommandations longueur du jour

Voir Lavender Scheduling Tool sur panamseed.com pour les calendriers de production par région. Préfère les jours longs mais fleurira en jours courts.

## Planning de culture

Type de culture	Taille du pot	Plantes/pot	Durée de culture	Saison	Régulateurs de croissance
Annuelle	4"/4.5"/Quart	1 (ppp)	12-14 (semaines)	Printemps	-
Culture hivernée	4"/4.5"/Quart	1 (ppp)	24-32 (semaines)	Début du printemps	-
Annuelle	5"/6"/1 Gallon	1-3 (ppp)	12-14 (semaines)	Printemps	-

### Recommandations de fertilisation

Bandera nécessite généralement une fertilisation légère à modérée. Apporter de l'engrais de type 2 (145 à 175 ppm de N ; 1,0 à 1,2 mmhos/cm). Augmenter le ratio potassium-nitrate au stade de la culture ultérieure jusqu'à la plante finie.

### Sensibilité aux produits phytosanitaires

Ramification génétiquement compacte ; cultiver en climat actif et utiliser avec précaution des concentrations élevées en régulateurs de croissance au stade jeune plant et culture finie.

### Problèmes courants

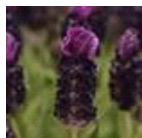
Bractées trop courtes due à une Tmj supérieure ; cultiver au frais pour avoir une taille optimale des bractées. Voir outil de calendrier Lavande pour le calendrier de culture indiqué par région. Insectes : Acariens, pucerons Maladies : Botrytis, Colletotrichum, Phytophthora, taches foliaires, pourriture des racines

### Conseils de culture pour la plante finie

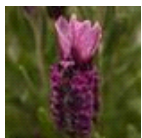
Ne pas planter trop profond car Bandera a une ramification basse et profonde, et la pourriture grise pourrait attaquer plus facilement les plants. Nécessite une production au frais pour atteindre une taille suffisante, voir outil de Calendrier. Un pH élevé (supérieur à 6,8) peut provoquer une chlorose des feuilles.

**NOTE:** Les producteurs doivent utiliser les informations de ce document comme une ligne directrice. PanAmerican Seed recommande de toujours effectuer un essai des produits dans leurs propres conditions. Les durées de culture varient selon le climat, la situation, la saison et les conditions environnementales de la serre. Il est de la responsabilité de l'utilisateur de vérifier la disponibilité du traitement dans sa région, ainsi que de lire et de suivre les indications mentionnées sur les étiquettes des produits qu'il utilise, en accord avec la législation en vigueur. Pour tout produit cité ici, rien ne sera considéré comme une garantie de PanAmerican Seed. Les conditions générales de vente de PanAmerican Seed s'appliquent à tous les produits énumérés dans la présente.

## Photos des variétés



Deep Purple



Deep Rose



Pink



Purple

PanAmericanSeed™

PanAmerican Seed Co.  
622 Town Road, West Chicago, Illinois, USA, 60185-2698  
630 231-1400 Fax: 630 231-3609 PanAmSeed.com

™ denotes a trademark of and © denotes a registered trademark of Ball Horticultural Company in the US. It may also be registered in other countries.  
©2021 Ball Horticultural Company