



Lisianthus Série Flare F₁

(*Eustoma grandiflorum*)

Culture Fleurs coupées (mis à jour 23/01/21)

Informations générales

Type de culture	Utilisation	Longueur de tige	Groupe de floraison
Serre, Tunnel	Point focal, Point secondaire	36-45 in. (91-114 cm)	2

Germination

Type de semence	Taille de de mottes recommandée	Graines/alvéole	Durée de culture du jeune plant (en semaines)	Nombre de jours de 50% de germination à son maximum.	pH/EC (1:2) du substrat de semis	Couvrir le semis
PEL	406	1	8-10	8-12	5,8-6,2 pH 0,75 mmhos/cm	Couverture légère

Production du jeune plant

	Stade 1	Stade 2	Stade 3	Stade 4
Humidité du substrat	Niveau 4	Niveau 3-4	Niveau 3-4	Niveau 3
Températures	68-72°F (20-22°C)	68-72°F (20-22°C)	65-68°F (18-20°C)	62-65°F (17-18°C)
Lumière		1 000-2 500 f.c. (10 800-26 900 Lux)	1 000-2 500 f.c. (10 800-26 900 Lux)	2 500-5 000 f.c. (26 900-53 800 Lux)
Fertilisation	Inférieur à 100 ppm de N (Moins de 0,7 EC)	100 à 175 ppm de N (0,7 à 1,2 EC)	100 à 175 ppm de N (0,7 à 1,2 EC)	175 à 225 ppm de N (1,2 à 1,5 EC)

Conseils pour la multiplication

Éviter une température élevée du substrat (>72 °F/22 °C) en commençant au stade 2, car cela peut provoquer une formation de rosettes sur la plantule, ce qui entraînera un blocage de croissance lorsque les jeunes plants seront repiqués. De même, il est essentiel d'effectuer un traitement préventif contre les maladies et les insectes pour la production de lisianthus.

Culture de la plante finie

pH/EC (1:2) substrat de culture	Fertilisation	Longueur du jour
5,8-6,5 pH 1,5-2,0 mmhos/cm	100 à 175 ppm de N (0,7 à 1,2 EC)	Jour long facultatif

Recommandations longueur du jour

Pendant l'hiver, lorsque la longueur de jour est inférieure à 12 heures, un éclairage supplémentaire (incandescence ou HID) peut être utilisé. En jour long (plus de 14 heures) ou une interruption de la nuit de 22 h à 2 h du matin accélérera la floraison. La lumière HID est préférable car elle améliore la qualité des fleurs et réduit la durée de culture.

Planning de culture

Type de culture	Tuteurage	Températures	Densité	Durée de culture
Tunnel	Nécessaire	18-27°C/65-80°F (day) 13-18°C/55-65°F (night)	6-8 plantes/pi ² (65-86 plantes/m ²)	13-16 semaines
Serre	Recommandé	18-27°C/65-80°F (day) 13-18°C/55-65°F (night)	6-8 plantes/pi ² (65-86 plantes/m ²)	13-16 semaines

Problèmes courants

Insectes : Pucerons, mineuses, thrips, mouches blanches Maladies : Botrytis, Fusarium, Pythium, Rhizoctonia, Tospovirus Autres : Algues à la surface des plateaux, formation de rosettes

Conseils de culture pour la plante finie

Les plantations en plein soleil de la fleur coupée lisianthus produisent des tiges plus courtes que le lisianthus cultivé sous serre. Flare F1 est une série de lisianthus à fleur double. Son mode de floraison se fait par le haut, elle produit plus de fleurs en haut de chaque tige sur une courte période de floraison, ce qui donne un effet bouquet. La série Flare est dans le groupe 2 (vitesse moyenne/modérée) pour la vitesse de floraison. La durée de production dépend de la période de l'année, de la température, de la longueur de jour et de l'intensité lumineuse, ainsi que de l'éclairage supplémentaire et des conditions sous serre.

Récolte

Récolter lorsque la première fleur est complètement ouverte.

Post récolte

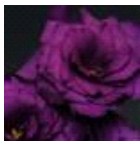
Hydrater les fleurs avec une solution d'hydratation pour fleurs coupées, pendant une heure à température ambiante. Stocker au frais à 2-5 °C (36 à 41 °F) dans une solution commerciale de conditionnement pour fleurs coupées, aux doses recommandées par le fabricant.

Tenue en vase

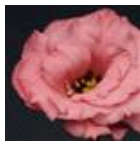
10 à 14 jours

NOTE: Les producteurs doivent utiliser les informations de ce document comme une ligne directrice. PanAmerican Seed recommande de toujours effectuer un essai des produits dans leurs propres conditions. Les durées de culture varient selon le climat, la situation, la saison et les conditions environnementales de la serre. Il est de la responsabilité de l'utilisateur de vérifier la disponibilité du traitement dans sa région, ainsi que de lire et de suivre les indications mentionnées sur les étiquettes des produits qu'il utilise, en accord avec la législation en vigueur. Pour tout produit cité ici, rien ne sera considéré comme une garantie de PanAmerican Seed. Les conditions générales de vente de PanAmerican Seed s'appliquent à tous les produits énumérés dans la présente.

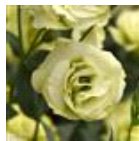
Photos des variétés



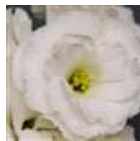
Deep Blue



Deep Rose



Jade



White



Yellow



BloomStudios
WITH PANAMERICAN SEED®

PanAmerican Seed Co.
622 Town Road, West Chicago, Illinois, USA, 60185-2698
info@bloomstudios.com

™ denotes a trademark of and ® denotes a registered trademark of Ball Horticultural Company in the US. It may also be registered in other countries.
©2021 Ball Horticultural Company