

## Dichondra Silver Falls

(*Dichondra argentea*)

Culture Plantes Annuelles (mis à jour 24/02/20)

### Informations générales

Exposition	Période de floraison	Hauteur	Largeur	Distance de plantation
Ensoleillement partiel, Soleil	-	2-3 in. (5-8 cm)	36-48 in. (91-122 cm)	18-48 in. (46-122 cm)

### Germination

Type de semence	Taille de de mottes recommandée	Graines/alvéole	Durée de culture du jeune plant (en semaines)	Jours jusqu'à la germination	pH/EC du substrat de semis	Couvrir le semis
RAW	288	1-2	5	4-5	5,5-6,3 pH 0,75 mmhos/cm	Couverture légère

### Production du jeune plant

	Stade 1	Stade 2	Stade 3	Stade 4
<b>Humidité du substrat</b>	Niveau 4	Niveau 3-4	Niveau 2-3	Niveau 2-3
<b>Températures</b>	72-76°F (22-24°C)	65-72°F (18-22°C)	65-70°F (18-21°C)	62-65°F (17-18°C)
<b>Lumière</b>	Facultatif	1 000-2 500 f.c. (10 800-26 900 Lux)	1 000-2 500 f.c. (10 800-26 900 Lux)	2 500-5 000 f.c. (26 900-53 800 Lux)
<b>Fertilisation</b>	Inférieur à 100 ppm de N - Moins de 0,7 EC	100 à 175 ppm de N - 0,7 à 1,2 EC	100 à 175 ppm de N - 0,7 à 1,2 EC	100 à 175 ppm de N - 0,7 à 1,2 EC
<b>Régulateurs de croissance</b>			daminozide/2 500 ppm/Pulvérisation	

### Recommandations de fertilisation

À l'apparition des racines, appliquer 50 à 75 ppm de N à partir d'un engrais de type 15-0-15. Une fois les cotylédons déployés, passer à 100-175 ppm de N.

### Conseils pour la multiplication

Pulvériser B-Nine à 2 500 ppm une semaine avant repiquage pour favoriser la ramification. Se cultive mieux en conditions chaudes et sèches. Apporter peu d'engrais. Rincer le feuillage après fertilisation pour éviter les brûlures dues au sel.

### Culture de la plante finie

Culture de la plante finie : températures	pH/EC substrat de culture	Fertilisation	Longueur du jour
(jour) 65-75°F (18-24°C) (nuit) 62-65°F (17-18°C)	5,5-6,5 pH 1,2-1,5 mmhos/cm	175 à 225 ppm de N - 1,2 à 1,5 EC	-

### Planning de culture

Taille du pot	Plantes/pot	Durée de culture	Saison	Régulateurs de croissance
4"/4.5"/Quart	1 (ppp)	6-7 (semaines)	Printemps	mélange de daminozide / chlorure de chlorméquat 5 000/1 000 ppm Pulvérisation
5"/6"/1 Gallon	3 (ppp)	7-8 (semaines)	Printemps	mélange de daminozide / chlorure de chlorméquat 5 000/1 000 ppm Pulvérisation
Pot de 12" ou HB/5 Gallon	5 (ppp)	7-9 (semaines)	Printemps	mélange de daminozide / chlorure de chlorméquat 5 000/1 000 ppm Pulvérisation

## Conseils de culture pour la plante finie

Se cultive mieux en conditions chaudes et sèches. Apporter peu d'engrais. Rincer le feuillage après fertilisation pour éviter les brûlures dues au sel. Une plus forte luminosité donne un feuillage plus argenté et des entre-nœuds plus courts.

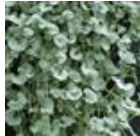
**NOTE:** Les producteurs doivent utiliser les informations de ce document comme une ligne directrice. PanAmerican Seed recommande de toujours effectuer un essai des produits dans leurs propres conditions. Les durées de culture varient selon le climat, la situation, la saison et les conditions environnementales de la serre. Il est de la responsabilité de l'utilisateur de vérifier la disponibilité du traitement dans sa région, ainsi que de lire et de suivre les indications mentionnées sur les étiquettes des produits qu'il utilise, en accord avec la législation en vigueur. Pour tout produit cité ici, rien ne sera considéré comme une garantie de PanAmerican Seed. Les conditions générales de vente de PanAmerican Seed s'appliquent à tous les produits énumérés dans la présente.

## Photos des variétés

---



Silver Falls



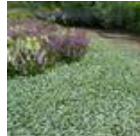
Silver Falls



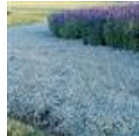
Silver Falls



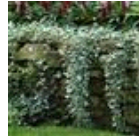
Silver Falls



Silver Falls



Silver Falls



Silver Falls

PanAmericanSeed™

PanAmerican Seed Co.  
622 Town Road, West Chicago, Illinois, USA, 60185-2698  
630 231-1400 Fax: 630 231-3609 PanAmSeed.com

™ denotes a trademark of and © denotes a registered trademark of Ball Horticultural Company in the US. It may also be registered in other countries.  
©2020 Ball Horticultural Company