

## Viola Série Sorbet® XP F<sub>1</sub>

(*Viola cornuta*)

Culture Plantes Annuelles (mis à jour 23/01/21)

### Informations générales

Exposition	Période de floraison	Hauteur	Largeur	Distance de plantation
Ensoleillement partiel, Soleil	Début du printemps, Printemps, Fin du printemps, Fin de l'été, Automne, Hiver	6-8 in. (15-20 cm)	6-8 in. (15-20 cm)	6 in. (15 cm)

### Germination

Type de semence	Taille de de mottes recommandée	Graines/alvéole	Durée de culture du jeune plant (en semaines)	Nombre de jours de 50% de germination à son maximum.	pH/EC (1:2) du substrat de semis	Couvrir le semis
PRM, RAW	288	1	5	3-4	5,5-5,8 pH 0,75 mmhos/cm	Oui

### Production du jeune plant

	Stade 1	Stade 2	Stade 3	Stade 4
<b>Humidité du substrat</b>	Niveau 4	Niveau 3-4	Niveau 3-4	Niveau 2-4
<b>Températures</b>	65-70°F (18-21° C)	60-70°F (16-21°C)	60-65°F (16-18°C)	55-60°F (13-16°C)
<b>Lumière</b>	Facultatif	2 500 f.c. (26 900 Lux)	2 500 f.c. (26 900 Lux)	5 000 f.c. (53 800 Lux)
<b>Fertilisation</b>		Inférieur à 100 ppm de N (Moins de 0,7 EC)	100 à 175 ppm de N (0,7 à 1,2 EC)	100 à 175 ppm de N (0,7 à 1,2 EC)
<b>Régulateurs de croissance</b>			ancymidol/5-10 ppm/Pulvérisation daminozide/1 500-2 500 ppm/Pulvérisation	ancymidol/5-10 ppm/Pulvérisation daminozide/1 500-2 500 ppm/Pulvérisation

### Conseils pour la multiplication

Adapter les doses de régulateurs de croissance et la fréquence d'application en fonction des conditions locales aux stades 3 et 4.

### Culture de la plante finie

Culture de la plante finie : températures	pH/EC (1:2) substrat de culture	Fertilisation	Longueur du jour
(jour) 60°F (16°C) (nuit) 50-55°F (10-13°C)	5,5-5,8 pH 1,5 mmhos/cm	100 à 175 ppm de N (0,7 à 1,2 EC)	Jour long facultatif

## Planning de culture

Taille du pot	Plantes/pot	Durée de culture	Saison	Régulateurs de croissance
Plaque alvéolée	1 (ppp)	5-7 (semaines)	Début du printemps	daminozide 1 500-2 500 ppm Pulvérisation
4"/4.5"/Quart	1 (ppp)	5-7 (semaines)	Début du printemps	daminozide 1 500-2 500 ppm Pulvérisation
5"/6"/1 Gallon	3 (ppp)	5-7 (semaines)	Début du printemps	daminozide 1 500-2 500 ppm Pulvérisation
Plaque alvéolée	1 (ppp)	3 (semaines)	Automne	daminozide 2 500-5 000 ppm Pulvérisation
4"/4.5"/Quart	1 (ppp)	4-5 (semaines)	Automne	daminozide 2 500-5 000 ppm Pulvérisation
5"/6"/1 Gallon	3 (ppp)	3-4 (semaines)	Automne	daminozide 2 500-5 000 ppm Pulvérisation

### Recommandations de fertilisation

Une semaine après repiquage, commencer par un apport de 150 ppm de N une fois par semaine si la culture se fait sous serre. Un apport supplémentaire d'engrais peut être nécessaire si la culture se fait en extérieur. Maintenir une EC de 1,5 et un pH de 5,6 à 5,8 après repiquage jusqu'à la culture finie. Alternier entre un engrais acide, de type 20-10-20, et un engrais basique de type 15-5-15 de calcium/magnésium, pour l'équilibre du pH. Si le pH du substrat est supérieur à 6,0 prendre des mesures correctives pour abaisser le pH au niveau souhaité.

### Problèmes courants

Maladies : La fonte des semis, la pourriture noire des racines, les taches foliaires et la pourriture grise (botrytis) sont des maladies courantes. Insectes : Les sciarides et les mouches du rivage peuvent être des ravageurs pendant la production des jeunes plants. Les pucerons, thrips, acariens et mouches blanches peuvent poser un problème en fin de culture.

### Conseils de culture pour la plante finie

Ajuster les doses de régulateurs de croissance et la fréquence d'application en fonction des conditions locales.

**NOTE:** Les producteurs doivent utiliser les informations de ce document comme une ligne directrice. PanAmerican Seed recommande de toujours effectuer un essai des produits dans leurs propres conditions. Les durées de culture varient selon le climat, la situation, la saison et les conditions environnementales de la serre. Il est de la responsabilité de l'utilisateur de vérifier la disponibilité du traitement dans sa région, ainsi que de lire et de suivre les indications mentionnées sur les étiquettes des produits qu'il utilise, en accord avec la législation en vigueur. Pour tout produit cité ici, rien ne sera considéré comme une garantie de PanAmerican Seed. Les conditions générales de vente de PanAmerican Seed s'appliquent à tous les produits énumérés dans la présente.

## Photos des variétés



Beaconsfield



Blackberry



Blue Blotch



Deep Orange



Delft Blue



Denim Jump Up



Lemon Ice Blotch



Lemon Jump Up



Marina



Morpho



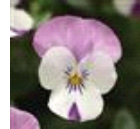
Neptune



Orange Jump Up



Pink Halo



Pink Wing



Primrose Blotch



Purple



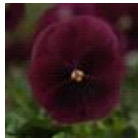
Purple Face



Raspberry



Red Blotch



Rose Blotch



True Blue



White



White Blotch



White Jump Up



Yellow



Yellow Blotch



Yellow Burgundy Jump Up



Yellow Jump Up



Yellow Pink Jump Up



YTT



Autumn Select Mixture



Blueberry Sundae Mixture



Citrus Mixture



Harvest Mixture



Jump Up Mixture



Mixture



Spring Select Mixture

PanAmericanSeed™

PanAmerican Seed Co.  
622 Town Road, West Chicago, Illinois, USA, 60185-2698  
630 231-1400 Fax: 630 231-3609 PanAmSeed.com

™ denotes a trademark of and © denotes a registered trademark of Ball Horticultural Company in the US. It may also be registered in other countries.  
©2021 Ball Horticultural Company