

Petunia Série Sophistica® F₁

(*Petunia x hybrida*)

Culture Plantes Annuelles (mis à jour 24/02/20)

Informations générales

Exposition	Période de floraison	Hauteur	Largeur	Distance de plantation
Soleil	Printemps, Fin du printemps, Été	10-15 in. (25-38 cm)	10-12 in. (25-30 cm)	10-14 in. (25-36 cm)

Germination

Type de semence	Taille de de mottes recommandée	Graines/alvéole	Durée de culture du jeune plant (en semaines)	Jours jusqu'à la germination	pH/EC du substrat de semis	Couvrir le semis
PEL, RAW	288	1	4-5	3-5	5,5-5,8 pH 0,75-1,0 mmhos/cm	Non

Production du jeune plant

	Stade 1	Stade 2	Stade 3	Stade 4
Humidité du substrat	Niveau 4-5	Niveau 3-4	Niveau 2-4	Niveau 2-4
Températures	72-76°F (22-24°C)	68-75°F (20-24°C)	65-70°F (18-21°C)	62-65°F (17-18°C)
Lumière	Lumière	1 000-2 500 f.c. (10 800-26 900 Lux)	2 500-4 000 f.c. (26 900-43 100 Lux)	2 500-5 000 f.c. (26 900-53 800 Lux)
Fertilisation		Inférieur à 100 ppm de N - Moins de 0,7 EC	100 à 175 ppm de N - 0,7 à 1,2 EC	100 à 175 ppm de N - 0,7 à 1,2 EC
Régulateurs de croissance			daminozide/2 500-5 000 ppm/Pulvérisation	daminozide/2 500-5 000 ppm/Pulvérisation

Conseils pour la multiplication

Le paclobutrazol ou le flurprimidol comptent parmi les options de régulateurs de croissance.

Culture de la plante finie

Culture de la plante finie : températures	pH/EC substrat de culture	Fertilisation	Longueur du jour
(jour) 62-70°F (17-21°C) (nuit) 55-65°F (13-18°C)	5,5-6,2 pH 1,2-1,5 mmhos/cm	100 à 175 ppm de N - 0,7 à 1,2 EC	Jour long facultatif

Recommandations longueur du jour

Peut fleurir avec succès avec des longueurs de jour de 10 heures. La durée de culture est raccourcie de 3 à 6 jours avec des jours longs.

Planning de culture

Taille du pot	Plantes/pot	Durée de culture	Saison	Régulateurs de croissance
4"/4.5"/Quart	1 (ppp)	5-6 (semaines)	Printemps	paclobutrazol 2-3 ppm Arrosage
Pot de 10" ou HB/3 Gallon	3 (ppp)	6-7 (semaines)	Printemps	paclobutrazol 2-3 ppm Arrosage
4"/4.5"/Quart	1 (ppp)	4-5 (semaines)	Été	paclobutrazol 2-3 ppm Arrosage
Pot de 10" ou HB/3 Gallon	3 (ppp)	5-6 (semaines)	Été	paclobutrazol 2-3 ppm Arrosage

Sensibilité aux produits phytosanitaires

Éviter d'utiliser du daminozide sur Lime Bicolor et Blackberry, car cela pourrait avoir un impact sur la couleur des fleurs.

Problèmes courants

Insectes : Thrips, pucerons, sciarides, mouches du rivage Maladies : Botrytis, rhizoctonia, pythium

Conseils de culture pour la plante finie

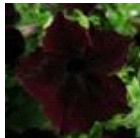
Éviter d'utiliser du daminozide sur Lime Bicolor et Blackberry, car cela pourrait avoir un impact sur la couleur des fleurs. Le paclobutrazol ou le flurprimidol font partie des options.

NOTE: Les producteurs doivent utiliser les informations de ce document comme une ligne directrice. PanAmerican Seed recommande de toujours effectuer un essai des produits dans leurs propres conditions. Les durées de culture varient selon le climat, la situation, la saison et les conditions environnementales de la serre. Il est de la responsabilité de l'utilisateur de vérifier la disponibilité du traitement dans sa région, ainsi que de lire et de suivre les indications mentionnées sur les étiquettes des produits qu'il utilise, en accord avec la législation en vigueur. Pour tout produit cité ici, rien ne sera considéré comme une garantie de PanAmerican Seed. Les conditions générales de vente de PanAmerican Seed s'appliquent à tous les produits énumérés dans la présente.

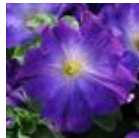
Photos des variétés



Antique Shades



Blackberry



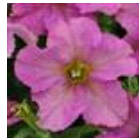
Blue Morn



Lime Bicolor



Lime Green



Twilight

PanAmericanSeed™

PanAmerican Seed Co.
622 Town Road, West Chicago, Illinois, USA, 60185-2698
630 231-1400 Fax: 630 231-3609 PanAmSeed.com

™ denotes a trademark of and © denotes a registered trademark of Ball Horticultural Company in the US. It may also be registered in other countries.
©2020 Ball Horticultural Company