

Coleus, Premium Sun Pineapple Surprise

(*Solenostemon scutellarioides*)

Culture Plantes Annuelles (mis à jour 24/02/20)

Informations générales

Exposition	Période de floraison	Hauteur	Largeur	Distance de plantation
Soleil	-	18-26 in. (46-66 cm)	18-22 in. (46-56 cm)	12-16 in. (30-41 cm)

Germination

Type de semence	Taille de de mottes recommandée	Graines/alvéole	Durée de culture du jeune plant (en semaines)	Jours jusqu'à la germination	pH/EC du substrat de semis	Couvrir le semis
PEL	288	1	5-6	4-5	5,5-5,8 pH 0,75 mmhos/cm	Couverture légère

Production du jeune plant

	Stade 1	Stade 2	Stade 3	Stade 4
Humidité du substrat	Niveau 4	Niveau 3-4	Niveau 2-4	Niveau 2-4
Températures	72-75°F (22-24°C)	72-75°F (22-24°C)	68-70°F (20-21°C)	60-62°F (16-17°C)
Lumière	Facultatif	2 500 f.c. (26 900 Lux)	2 500 f.c. (26 900 Lux)	2 500-5 000 f.c. (26 900-53 800 Lux)
Fertilisation		Inférieur à 100 ppm de N - Moins de 0,7 EC	100 à 175 ppm de N - 0,7 à 1,2 EC	100 à 175 ppm de N - 0,7 à 1,2 EC

Recommandations de fertilisation

Pour éviter les maladies, irriguer tôt le matin, ainsi le feuillage sera sec à la tombée du jour.

Conseils pour la multiplication

Coléus est très sensible à une forte salinité, en particulier à une teneur élevée en ammonium. Pendant la germination, maintenir les niveaux d'ammonium inférieurs à 10 ppm. Les régulateurs de croissance ne sont généralement pas nécessaires.

Culture de la plante finie

Culture de la plante finie : températures	pH/EC substrat de culture	Fertilisation	Longueur du jour
(jour) 68-75°F (20-24°C) (nuit) 65-68°F (18-20°C)	5,8-6,2 pH 1,5-2,0 mmhos/cm	100 à 175 ppm de N - 0,7 à 1,2 EC	Jour court facultatif

Planning de culture

Taille du pot	Plantes/pot	Durée de culture	Saison	Régulateurs de croissance
Plaque 306	1 (ppp)	4-5 (semaines)	Printemps	-
4"/4.5"/Quart	1 (ppp)	4-5 (semaines)	Printemps	-
5"/6"/1 Gallon	1 (ppp)	5-6 (semaines)	Printemps	-

Recommandations de fertilisation

Attention en utilisant Augeo et Topflor car ils peuvent altérer la couleur du feuillage.

Problèmes courants

Insectes : Pucerons, cochenilles, mouches blanches Maladies : Alternaria, pourriture grise (Botrytis), verticilliose, mildiou Autres : Allongement excessif des entre-nœuds en cas de faible luminosité ou de forte densité.

Conseils de culture pour la plante finie

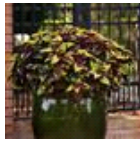
Allongement excessif des entre-nœuds en cas de faible luminosité ou de forte densité. Il est possible d'appliquer Florel (ethephon) pour favoriser la ramification et contrôler la hauteur si besoin. Une dose de 300 ppm (7,69 ml/l pour une formulation à 3,9 % ou 0,63 ml/l pour une formulation à 48 %) est efficace 2 à 3 semaines après empotage. Florel retarde aussi la floraison. Régulateur de croissance facultatif : On peut appliquer B-Nine/Alar (daminozide) à 2 500 à 5 000 ppm (3 à 6 g/l pour une formulation à 85 % ou 4 à 8 g/l pour une formulation à 64%), pour contrôler la hauteur, 2 à 3 semaines après empotage. Répéter si nécessaire.

NOTE: Les producteurs doivent utiliser les informations de ce document comme une ligne directrice. PanAmerican Seed recommande de toujours effectuer un essai des produits dans leurs propres conditions. Les durées de culture varient selon le climat, la situation, la saison et les conditions environnementales de la serre. Il est de la responsabilité de l'utilisateur de vérifier la disponibilité du traitement dans sa région, ainsi que de lire et de suivre les indications mentionnées sur les étiquettes des produits qu'il utilise, en accord avec la législation en vigueur. Pour tout produit cité ici, rien ne sera considéré comme une garantie de PanAmerican Seed. Les conditions générales de vente de PanAmerican Seed s'appliquent à tous les produits énumérés dans la présente.

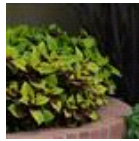
Photos des variétés



Pineapple
Surprise



Pineapple
Surprise



Pineapple
Surprise

PanAmericanSeed™

PanAmerican Seed Co.
622 Town Road, West Chicago, Illinois, USA, 60185-2698
630 231-1400 Fax: 630 231-3609 PanAmSeed.com

™ denotes a trademark of and © denotes a registered trademark of Ball Horticultural Company in the US. It may also be registered in other countries.
©2020 Ball Horticultural Company