



Snapdragon Série Early Potomac™ F₁

(*Antirrhinum majus*)

Culture Fleurs coupées (mis à jour 23/01/21)

Informations générales

Type de culture	Utilisation	Longueur de tige	Groupe de floraison
Serre, Tunnel	Ligne	39-60 in. (99-152 cm)	3

Germination

Type de semence	Taille de de mottes recommandée	Graines/alvéole	Durée de culture du jeune plant (en semaines)	Nombre de jours de 50% de germination à son maximum.	pH/EC (1:2) du substrat de semis	Couvrir le semis
RAW	406	1	4-5	4-6	5,5-6,0 pH 0,75 mmhos/cm	Couverture légère

Production du jeune plant

	Stade 1	Stade 2	Stade 3	Stade 4
Humidité du substrat	Niveau 4	Niveau 3-4	Niveau 3-4	Niveau 3
Températures	65-70°F (18-21°C)	60-65°F (16-18°C)	60-65°F (16-18°C)	60°F (16°C)
Lumière		1 000-2 500 f.c. (10 800-26 900 Lux)	1 000-2 500 f.c. (10 800-26 900 Lux)	2 500-5 000 f.c. (26 900-53 800 Lux)
Fertilisation		Inférieur à 100 ppm de N (Moins de 0,7 EC)	100 à 175 ppm de N (0,7 à 1,2 EC)	100 à 175 ppm de N (0,7 à 1,2 EC)

Recommandations de fertilisation

Le mullier est très sensible à une forte salinité et aux teneurs élevées en ammonium.

Conseils pour la multiplication

Éviter un pH élevé du substrat (>6,5) car cela peut provoquer une carence en fer et en bore. Une nécrose des bourgeons terminaux peut être provoquée par une carence en bore, une EC élevée et une accumulation excessive d'humidité sur le bourgeon terminal, suivie d'un manque de ventilation. Incorporer un programme de fongicide préventif contre le mildiou.

Culture de la plante finie

pH/EC (1:2) substrat de culture	Fertilisation	Longueur du jour
5,8-6,2 pH 1,5-2,0 mmhos/cm	175 à 225 ppm de N (1,2 à 1,5 EC)	-

Planning de culture

Type de culture	Tuteurage	Températures	Densité	Durée de culture
Serre	Nécessaire	21-29°C/70-85°F (day) 13-16°C/55-60°F (night)	10-12 plantes/pi ² (108-129 plantes/m ²)	10-14 semaines
Tunnel	Nécessaire	21-29°C/70-85°F (day) 13-16°C/55-60°F (night)	10-12 plantes/pi ² (108-129 plantes/m ²)	10-14 semaines

Recommandations de fertilisation

Avant plantation, on incorpore généralement du phosphore et du calcium dans le substrat de culture, et les autres nutriments sont fournis avec un engrais soluble pendant la croissance. L'incorporation de superphosphate 5 livres/100 pieds² (250 g/m²) devrait assurer un apport suffisant en phosphore. Si les analyses de sol indiquent une faible teneur en calcium, incorporer du calcaire (si le pH est bas), ou du gypse (si le pH est correct), les deux à 5 livres/100 pieds² (250 g/m²) Irriguer à l'eau claire après repiquage. Commencer la fertilisation au second arrosage. Utiliser un engrais faiblement dosé en ammonium à 150-200 ppm. Prévoir une fertilisation constante avec un lessivage occasionnel à l'eau claire. Une forte humidité ou des taux élevés de fécondité provoqueront un excès de gourmands.

Problèmes courants

Insectes : Pucerons, thrips Maladies : Mildiou, pourriture grise (Botrytis), rouille, oïdium Autres : pH élevé du substrat, carence en fer ou bore, gourmands en excès

Conseils de culture pour la plante finie

Groupe 3 : Nuit : 55 à 60 °F (13 à 16 °C), Jour : 60 à 65 °F (16 à 18 °C). 25 000 à 45 000 lux. Groupe 4 : Nuit : >60 °F (>16 °C), Jour : >65 °F (>18 °C). 30 000 à 50 000 lux. Deux filets de palissage sont un minimum, mais il est préférable d'en avoir trois. Des mailles de 4 x 4 in. (10 x 10 cm) à 6 x 6 in. (15 x 15 cm) sont le plus souvent utilisées. Placer le premier niveau à 4-6 in. (10 à 15 cm) au-dessus du niveau du sol. Placer le second niveau à 6 in. (15 cm) au-dessus du premier niveau. Remonter le niveau supérieur des filets de palissage au fur et à mesure que les tiges grandissent.

Récolte

Récolter lorsque 5 à 6 fleurons sont ouverts. Conserver les mufliers à la verticale après récolte afin d'éviter que les tiges ne s'enroulent.

Post récolte

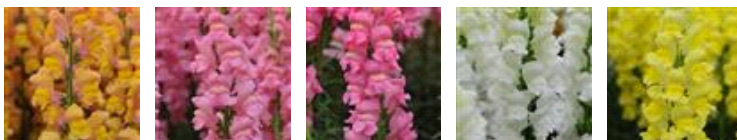
Le muflier est sensible à l'éthylène ; il est recommandé de traiter avec un produit inhibiteur de l'éthylène après récolte. Mettre dans une solution d'hydratation et stocker au frais à 2-5 °C (36 à 41 °F) dans une solution commerciale de conditionnement pour fleurs coupées, aux doses recommandées par le fabricant. Toujours conserver les mufliers à la verticale pendant le stockage.

Tenue en vase

7 à 10 jours

NOTE: Les producteurs doivent utiliser les informations de ce document comme une ligne directrice. PanAmerican Seed recommande de toujours effectuer un essai des produits dans leurs propres conditions. Les durées de culture varient selon le climat, la situation, la saison et les conditions environnementales de la serre. Il est de la responsabilité de l'utilisateur de vérifier la disponibilité du traitement dans sa région, ainsi que de lire et de suivre les indications mentionnées sur les étiquettes des produits qu'il utilise, en accord avec la législation en vigueur. Pour tout produit cité ici, rien ne sera considéré comme une garantie de PanAmerican Seed. Les conditions générales de vente de PanAmerican Seed s'appliquent à tous les produits énumérés dans la présente.

Photos des variétés



Orange

Pink

Rose

White

Yellow



BloomStudios
WITH PANAMERICAN SEED™

PanAmerican Seed Co.
622 Town Road, West Chicago, Illinois, USA, 60185-2698
info@bloomstudios.com

™ denotes a trademark of and © denotes a registered trademark of Ball Horticultural Company in the US. It may also be registered in other countries.
©2021 Ball Horticultural Company