

Scutellaria Veranda

(*Scutellaria javanica*)

Culture Plantes Annuelles (mis à jour 24/02/20)

Informations générales

Exposition	Période de floraison	Hauteur	Largeur	Distance de plantation
Ombre	Fin du printemps, Été, Fin de l'été	10 in. (25 cm)	10-12 in. (25-30 cm)	10-14 in. (25-36 cm)

Germination

Type de semence	Taille de de mottes recommandée	Graines/alvéole	Durée de culture du jeune plant (en semaines)	Jours jusqu'à la germination	pH/EC (1:2) du substrat de semis	Couvrir le semis
RAW	288	1	6	6-10	5,5-6,1 pH 0,75 mmhos/cm	Non

Production du jeune plant

	Stade 1	Stade 2	Stade 3	Stade 4
Humidité du substrat	Niveau 4	Niveau 3-4	Niveau 3-4	Niveau 2-4
Températures	70-75°F (21-24°C)	68-72°F (20-22°C)	68-72°F (20-22°C)	66-70°F (19-21°C)
Lumière	Lumière	1 000-2 500 f.c. (10 800-26 900 Lux)	1 000-2 500 f.c. (10 800-26 900 Lux)	2 500-5 000 f.c. (26 900-53 800 Lux)
Fertilisation		Inférieur à 100 ppm de N (Moins de 0,7 EC)	100 à 175 ppm de N (0,7 à 1,2 EC)	100 à 175 ppm de N (0,7 à 1,2 EC)

Conseils pour la multiplication

Plante qui aime la chaleur ; la durée de culture dépend largement de la température.

Culture de la plante finie

Culture de la plante finie : températures	pH/EC (1:2) substrat de culture	Fertilisation	Longueur du jour
(jour) 72-78°F (22-26°C) (nuit) 66-68°F (19-20°C)	5,5-6,2 pH 1,5-2,0 mmhos/cm	225 à 300 ppm de N (1,5 à 2,0 EC)	Neutre à la longueur du jour

Planning de culture

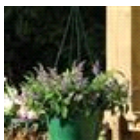
Taille du pot	Plantes/pot	Durée de culture	Saison	Régulateurs de croissance
Plaque 306	1 (ppp)	7-10 (semaines)	Printemps	mélange de daminozide / chlorure de chlorméquat 2 500/1 000 ppm Pulvérisation
4"/4.5"/Quart	1 (ppp)	8-11 (semaines)	Printemps	mélange de daminozide / chlorure de chlorméquat 2 500/1 000 ppm Pulvérisation
5"/6"/1 Gallon	3 (ppp)	9-12 (semaines)	Printemps	mélange de daminozide / chlorure de chlorméquat 2 500/1 000 ppm Pulvérisation

Conseils de culture pour la plante finie

Plante qui aime la chaleur ; la durée de culture dépend largement de la température.

NOTE: Les producteurs doivent utiliser les informations de ce document comme une ligne directrice. PanAmerican Seed recommande de toujours effectuer un essai des produits dans leurs propres conditions. Les durées de culture varient selon le climat, la situation, la saison et les conditions environnementales de la serre. Il est de la responsabilité de l'utilisateur de vérifier la disponibilité du traitement dans sa région, ainsi que de lire et de suivre les indications mentionnées sur les étiquettes des produits qu'il utilise, en accord avec la législation en vigueur. Pour tout produit cité ici, rien ne sera considéré comme une garantie de PanAmerican Seed. Les conditions générales de vente de PanAmerican Seed s'appliquent à tous les produits énumérés dans la présente.

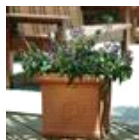
Photos des variétés



Veranda



Veranda



Veranda

PanAmericanSeed™

PanAmerican Seed Co.
622 Town Road, West Chicago, Illinois, USA, 60185-2698
630 231-1400 Fax: 630 231-3609 PanAmSeed.com

™ denotes a trademark of and © denotes a registered trademark of Ball Horticultural Company in the US. It may also be registered in other countries.
©2021 Ball Horticultural Company