

## Primula Série Primlet®

(*Primula acaulis*)

Culture Plantes Annuelles (mis à jour 24/02/20)

### Informations générales

Exposition	Période de floraison	Hauteur	Largeur	Distance de plantation
Ensoleillement partiel, Soleil	Début du printemps, Hiver	5-6 in. (13-15 cm)	5-7 in. (13-18 cm)	5-9 in. (13-23 cm)

### Germination

Type de semence	Taille de de mottes recommandée	Graines/alvéole	Durée de culture du jeune plant (en semaines)	Jours jusqu'à la germination	pH/EC du substrat de semis	Couvrir le semis
RAW	288	1	5-6	7-10	5,5-5,8 pH 0,75 mmhos/cm	Couverture légère

### Production du jeune plant

	Stade 1	Stade 2	Stade 3	Stade 4
<b>Humidité du substrat</b>	Niveau 4-5	Niveau 3-4	Niveau 3-4	Niveau 3-4
<b>Températures</b>	64-68°F (18-20°C)	60-62°F (16-17°C)	60-62°F (16-17°C)	60-62°F (16-17°C)
<b>Lumière</b>	Facultatif	500-1 500 f.c. (5 400-16 100 Lux)	2 000-2 500 f.c. (21 500-26 900 Lux)	2 000-2 500 f.c. (21 500-26 900 Lux)
<b>Fertilisation</b>		Inférieur à 100 ppm de N - Moins de 0,7 EC	100 à 175 ppm de N - 0,7 à 1,2 EC	100 à 175 ppm de N - 0,7 à 1,2 EC

### Conseils pour la multiplication

Éviter une trop forte luminosité (> 30 000 lux) pour empêcher des dégâts sur le feuillage.

### Culture de la plante finie

Culture de la plante finie : températures	pH/EC substrat de culture	Fertilisation	Longueur du jour
<b>(jour)</b> 55-60°F (13-16°C) <b>(nuit)</b> 50-55°F (10-13°C)	5,5-6,2 pH 1,0-1,2 mmhos/cm	100 à 175 ppm de N - 0,7 à 1,2 EC	Jour long facultatif

### Planning de culture

Taille du pot	Plantes/pot	Durée de culture	Saison	Régulateurs de croissance
5"/6"/1 Gallon	1 (ppp)	15-17 (semaines)	Automne	daminozide 2 500-5 000 ppm Pulvérisation

### Recommandations de fertilisation

Démarrer les plants avec une fertilisation de type 20-10-20 à 200 ppm. Lorsque tout est prêt pour un traitement à froid, passer la fertilisation à 15-0-15 et 50 ppm.

### Problèmes courants

Insectes : Pucerons, mouches blanches, sciarides Maladies : Botrytis sur fleurs, pythium, rhizoctonia

## Conseils de culture pour la plante finie

Baisser la température après la semaine 5 (lorsque le plant a 10 feuilles établies) à 45 à 48 °F (7 à 9 °C) le jour et 35 à 45 °F (2 à 7 °C) la nuit pour l'initiation du bouton. Après la semaine 11, revenir à des températures croissantes pour le développement floral et le forçage. Les plants peuvent être conservés entre 40 et 45 °F (5 à 7 °C) pour un forçage ultérieur. La durée de culture dépend de la taille visée pour la plante. Une grande plante nécessite une durée plus longue entre 60 et 65 °F (16 à 18 °C) la nuit. Entre l'apparition du bouton et l'ouverture de la première fleur, il y a environ 4 à 5 semaines, en fonction de la température.

**NOTE:** Les producteurs doivent utiliser les informations de ce document comme une ligne directrice. PanAmerican Seed recommande de toujours effectuer un essai des produits dans leurs propres conditions. Les durées de culture varient selon le climat, la situation, la saison et les conditions environnementales de la serre. Il est de la responsabilité de l'utilisateur de vérifier la disponibilité du traitement dans sa région, ainsi que de lire et de suivre les indications mentionnées sur les étiquettes des produits qu'il utilise, en accord avec la législation en vigueur. Pour tout produit cité ici, rien ne sera considéré comme une garantie de PanAmerican Seed. Les conditions générales de vente de PanAmerican Seed s'appliquent à tous les produits énumérés dans la présente.

## Photos des variétés

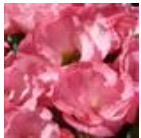
---



Golden Shades



Lemon Shades



Pink Shades



Purple



Rose



Rose with Edge



Scarlet Red  
Shades



Sunrise



White



Yellow



Mixture

PanAmericanSeed™

PanAmerican Seed Co.  
622 Town Road, West Chicago, Illinois, USA, 60185-2698  
630 231-1400 Fax: 630 231-3609 PanAmSeed.com

™ denotes a trademark of and © denotes a registered trademark of Ball Horticultural Company in the US. It may also be registered in other countries.  
©2020 Ball Horticultural Company