

Coreopsis Double the Sun

(*Coreopsis grandiflora*)

Culture Vivaces (mis à jour 22/02/19)

Informations générales

Exposition	Période de floraison	Hauteur	Largeur	Distance de plantation
Soleil	Printemps, Fin du printemps, Été, Fin de l'été, Automne	12-14 in. (30-36 cm)	12-14 in. (30-36 cm)	14-16 in. (36-41 cm)

Germination

Type de semence	Taille de de mottes recommandée	Graines/alvéole	Durée de culture du jeune plant (en semaines)	Jours jusqu'à la germination	pH/EC du substrat de semis	Couvrir le semis
PRM	288 128*	1-2 2-4	5-7 7-8	3-5	5,8-6,2 pH 0,75 mmhos/cm	Couverture légère

* Taille de mottes recommandée pour le forçage

Production du jeune plant

	Stade 1	Stade 2	Stade 3	Stade 4
Humidité du substrat	Niveau 4	Niveau 3-4	Niveau 2-3	Niveau 1-2
Températures	65-68°F (18-20°C)	65-68°F (18-20°C)	60-65°F (16-18°C)	60-65°F (16-18°C)
Lumière	Facultatif	6-8 mol·m ⁻² ·d ⁻¹	8-10 mol·m ⁻² ·d ⁻¹	8-10 mol·m ⁻² ·d ⁻¹
Fertilsation	Inférieur à 100 ppm de N - Moins de 0,7 EC	Inférieur à 100 ppm de N - Moins de 0,7 EC	100 à 175 ppm de N - 0,7 à 1,2 EC	175 à 225 ppm de N - 1,2 à 1,5 EC

Vernalisation / Période de froid

Non

Conseils pour la multiplication

Longueur de jour critique : 13 heures. Culture en jours courts (10 heures) nécessaire pour le forçage. Info pour le forçage : Voir Perennials Forcing Guide (Guide de Forçage Vivaces). 1-2 graines pour une plaque de 288 / 3 à 4 pour une plaque de 84. Régulateurs de croissance : Pour une production au printemps, pas de régulateur de croissance. Pour une production d'été en conditions de jours longs, on peut utiliser B-Nine/Alar (pulvérisation de 1.500 à 2.500 ppm). La culture en jours courts n'est pas nécessaire pour les ventes d'automne.

Culture de la plante finie

Culture de la plante finie : températures	pH/EC substrat de culture	Fertilsation	Longueur du jour
(jour) 60-70°F (16-21°C) (nuit) 55-60°F (13-16°C)	5,8-6,2 pH 1,2-1,5 mmhos/cm	175 à 225 ppm de N - 1,2 à 1,5 EC	Jour long obligatoire

Recommandations longueur du jour

Jour long obligatoire Culture en jours longs nécessaire - minimum 13 heures.

Planning de culture

Type de culture	Taille du pot	Plantes/pot	Durée de culture	Saison	Régulateurs de croissance
Annuelle	4"/4.5"/Quart	1 (ppp)	9-10 (semaines)	Été, TMJ 72°F (22°C)	daminozide 2 500-3 000 ppm Pulvérisation
Forçage	4"/4.5"/Quart	1 (ppp)	9-10 (semaines)	Fin du printemps, TMJ 72°F (22°C)	daminozide 2 500-3 000 ppm Pulvérisation
Forçage	4"/4.5"/Quart	1 (ppp)	10-11 (semaines)	Automne, TMJ 72°F (22°C)	daminozide 2 500-3 000 ppm Pulvérisation
Annuelle	5"/6"/1 Gallon	1-3 (ppp)	9-11 (semaines)	Été, TMJ 72°F (22°C)	daminozide 2 500-3 000 ppm Pulvérisation
Forçage	5"/6"/1 Gallon	1-3 (ppp)	10-11 (semaines)	Fin du printemps, TMJ 72°F (22°C)	daminozide 2 500-3 000 ppm Pulvérisation
Forçage	5"/6"/1 Gallon	1-3 (ppp)	10-11 (semaines)	Automne, TMJ 72°F (22°C)	daminozide 2 500-3 000 ppm Pulvérisation

Recommandations de fertilisation

Double Sun a un feuillage d'un vert plus clair que les autres Coreopsis. On peut aussi utiliser du sel d'Epsom (MgSO4) à 2 g/l en 2-3 pulvérisations, 3 à 4 semaines après repiquage.

Problèmes courants

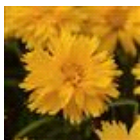
Sensible aux basses températures (température moyenne journalière inférieure à 50 °F/10 °C), qui peuvent provoquer un tissu cicatriciel marron clair sur les vieilles feuilles. De nouvelles feuilles remplaceront les vieilles feuilles. Si la saison froide démarre précocement, envisager une production à l'intérieur ou avec protection.

Conseils de culture pour la plante finie

Appliquer des régulateurs de croissance quand les boutons sont visibles.

NOTE: Les producteurs doivent utiliser les informations de ce document comme une ligne directrice. PanAmerican Seed recommande de toujours effectuer un essai des produits dans leurs propres conditions. Les durées de culture varient selon le climat, la situation, la saison et les conditions environnementales de la serre. Il est de la responsabilité de l'utilisateur de vérifier la disponibilité du traitement dans sa région, ainsi que de lire et de suivre les indications mentionnées sur les étiquettes des produits qu'il utilise, en accord avec la législation en vigueur. Pour tout produit cité ici, rien ne sera considéré comme une garantie de PanAmerican Seed. Les conditions générales de vente de PanAmerican Seed s'appliquent à tous les produits énumérés dans la présente.

Photos des variétés



Double the Sun



Double the Sun

PanAmericanSeed™

PanAmerican Seed Co.
622 Town Road, West Chicago, Illinois, USA, 60185-2698
630 231-1400 Fax: 630 231-3609 PanAmSeed.com

™ denotes a trademark of and ® denotes a registered trademark of Ball Horticultural Company in the US. It may also be registered in other countries.
©2019 Ball Horticultural Company