

Aquilegia Série Winky Double

(*Aquilegia vulgaris*)

Culture Vivaces (mis à jour 11/01/21)

Informations générales

Exposition	Période de floraison	Hauteur	Largeur	Distance de plantation
Ensoleillement partiel	Fin du printemps, Été	12-14 in. (30-36 cm)	12-14 in. (30-36 cm)	10-12 in. (25-30 cm)

Germination

Type de semence	Taille de de mottes recommandée	Graines/alvéole	Durée de culture du jeune plant (en semaines)	Nombre de jours de 50% de germination à son maximum.	pH/EC (1:2) du substrat de semis	Couvrir le semis
RAW	288	2-3	7-8	7-12	5,8-6,4 pH 0,75 mmhos/cm	Couverture légère

Production du jeune plant

	Stade 1	Stade 2	Stade 3	Stade 4
Humidité du substrat	Niveau 4	Niveau 3-4	Niveau 2-3	Niveau 2
Températures	68-72°F (20-22°C)	65-68°F (18-20°C)	65-68°F (18-20°C)	60-65°F (16-18°C)
Lumière	Facultatif	2 500 f.c. (26 900 Lux)	2 500 f.c. (26 900 Lux)	5 000 f.c. (53 800 Lux)
Fertilisation		Inférieur à 100 ppm de N (Moins de 0,7 EC)	100 à 175 ppm de N (0,7 à 1,2 EC)	100 à 175 ppm de N (0,7 à 1,2 EC)

Vernalisation / Période de froid

Oui - Durée de 8 à 10 semaines ; juvénilité min. 10 à 12 feuilles vraies.

Stade juvénile

Juvénilité min. 10 à 12 feuilles vraies

Culture de la plante finie

Culture de la plante finie : températures	pH/EC (1:2) substrat de culture	Fertilisation	Longueur du jour
(jour) 60-72°F (16-22°C) (nuit) 50-59°F (10-15°C)	5,8-6,2 pH 1,0-1,5 mmhos/cm	175 à 225 ppm de N (1,2 à 1,5 EC)	Neutre à la longueur du jour

Recommandations longueur du jour

Après vernalisation l'ancolie est une plante neutre à la longueur du jour. Une longueur du jour de 14 heures ou plus peuvent stimuler l'allongement des tiges et accélérer légèrement la floraison après la période de vernalisation.

Planning de culture

Type de culture	Taille du pot	Plantes/pot	Durée de culture	Saison	Régulateurs de croissance
Culture hivernée	4"/4.5"/Quart	1-2 (ppp)	32-40 (semaines)	Printemps	daminozide 1 250-2 500 ppm Pulvérisation
Culture hivernée	5"/6"/1 Gallon	2-4 (ppp)	32-40 (semaines)	Printemps	daminozide 1 250-2 500 ppm Pulvérisation

Problèmes courants

Surveiller l'oïdium, la pourriture du collet, les pucerons, la mineuse des feuilles, la mouche des terreaux (*Sciara*) et les araignées rouges.

Recommandations de culture pour plants bien ramifiés

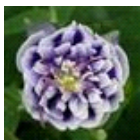
Durée de 8 à 10 semaines ; juvénilité min. 10 à 12 feuilles vraies.

Conseils de culture pour la plante finie

Maintenir l'HR à un optimum de 65 %. Les cultures extérieures peuvent être forcées à l'intérieur entre 54 et 59 °F (12 à 15 °C).

NOTE: Les producteurs doivent utiliser les informations de ce document comme une ligne directrice. PanAmerican Seed recommande de toujours effectuer un essai des produits dans leurs propres conditions. Les durées de culture varient selon le climat, la situation, la saison et les conditions environnementales de la serre. Il est de la responsabilité de l'utilisateur de vérifier la disponibilité du traitement dans sa région, ainsi que de lire et de suivre les indications mentionnées sur les étiquettes des produits qu'il utilise, en accord avec la législation en vigueur. Pour tout produit cité ici, rien ne sera considéré comme une garantie de PanAmerican Seed. Les conditions générales de vente de PanAmerican Seed s'appliquent à tous les produits énumérés dans la présente.

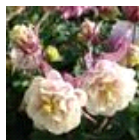
Photos des variétés



Dark Blue-White



Red-White



Rose-White



Mixture

PanAmericanSeed™

PanAmerican Seed Co.
622 Town Road, West Chicago, Illinois, USA, 60185-2698
630 231-1400 Fax: 630 231-3609 PanAmSeed.com

™ denotes a trademark of and © denotes a registered trademark of Ball Horticultural Company in the US. It may also be registered in other countries.
©2021 Ball Horticultural Company