

Tomato Topsy Tom F₁

(*Solanum lycopersicum*)

Teelt van groentegewassen (herzien/aangepast 25-02-20)

Algemene informatie

Blotstelling	Bloeiperiode	Hoogte	Breedte	Plantafstand
Zon	Zomer, Nazomer	12-18 in. (30-46 cm)	36-60 in. (91-152 cm)	

Kieming

Zaadproductvorm	Aanbevolen plugmaat	Zaden/plug	Duur pluggenteelt (in weken)	Aantal dagen van 50% tot maximale kieming	pH-/EC-waarden (1:2) zaaisubstraat	Afdekken van het zaad
RAW	288	1	3-4	2-3	5,5-5,8 pH 0,5 mmhos/cm	Lichte afdekking

Pluggenteelt

	Ontwikkelingsstadium 1	Ontwikkelingsstadium 2	Ontwikkelingsstadium 3	Ontwikkelingsstadium 4
Vochtigheid substraat	Niveau 4	Niveau 3-4	Niveau 2-3	Niveau 2-3
Temperatuur	70-75°F (21-24°C)	68-72°F (20-22°C)	68-72°F (20-22°C)	65-68°F (18-20°C)
Licht	Optioneel	1.000-2.500 f.c. (10.800-26.900 Lux)	1.000-2.500 f.c. (10.800-26.900 Lux)	2.500-5.000 f.c. (26.900-53.800 Lux)
Bemesten	Minder dan 100 ml N (EC lager dan 0,7)	Minder dan 100 ml N (EC lager dan 0,7)	Minder dan 100 ml N (EC lager dan 0,7)	Minder dan 100 ml N (EC lager dan 0,7)

Bemestingsaanbeveling

Tomaten zijn tijdens de kieming zeer gevoelig voor hoge zoutgehaltes, in het bijzonder voor een teveel aan ammonium. Houd een ammoniumgehalte aan van minder dan 10 mg/l.

Belangrijke tips voor vermeerdering

Lengtegroei kan worden beheerst door minder te bemesten, te veel water te voorkomen, telen onder hoge lichtintensiteit en indien mogelijk DIF toe te passen. Topsy Tom is van nature compact. Groeiregulatie is niet nodig.

Teelt tot eindproduct

Teelttemperatuur	pH-/EC-waarden (1:2) teeltsubstraat	Bemesten	Daglengte
(dag) 65-70°F (18-21°C) (nacht) 62-65°F (17-18°C)	5,5-6,2 pH 0,75-1,0 mmhos/cm	Minder dan 100 ml N (EC lager dan 0,7)	-

Aantal dagen tot rijpe vruchten

50-55

Teeltplanning

Potmaat / Containermaat	Planten per pot	Teeltduur	Seizoen	Groeiregulatoren
Multiplaat/Tray (Cup Pack)	1 (ppp)	2-4 (weken)	Voorjaar	-
4"/4.5"/Quart	1 (ppp)	2-4 (weken)	Voorjaar	-
5"/6"/1 Gallon	1 (ppp)	4-6 (weken)	Voorjaar	-
12" Pot of HB/5 Gallon	1 (ppp)	6-8 (weken)	Late voorjaar	-

Belangrijke tips voor teelt eindproduct

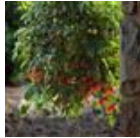
Een ideaal ras voor hangpotten en als patioplant. Topsy Tom presteert ondersteboven groeiend goed.

OPMERKING: Telers dienen de hier verstrekte informatie te beschouwen als een richtlijn. PanAmerican Seed adviseert telers verschillende producten onder de eigen groeiomstandigheden uit te proberen. De teeltduur kan variëren al naar gelang het klimaat, de situering, de tijd van het jaar en andere externe omstandigheden. Het is de verantwoordelijkheid van de teler te controleren of het product in het betreffende land toegestaan is. Tevens dienen de voor het desbetreffend middel geldende regels zoals die op het etiket staan vermeld strikt gelezen en nageleefd te worden. Niets in deze teelthandleiding kan worden beschouwd als een waarborg of garantie van PanAmerican Seed met betrekking tot alle hierin vermelde producten. Op alle hierin genoemde producten zijn de algemene verkoopvoorwaarden van PanAmerican Seed van toepassing.

Foto's ras



Topsy Tom



Topsy Tom

PanAmericanSeed™

PanAmerican Seed Co.
622 Town Road, West Chicago, Illinois, USA, 60185-2698
630 231-1400 Fax: 630 231-3609 PanAmSeed.com

™ denotes a trademark of and © denotes a registered trademark of Ball Horticultural Company in the US. It may also be registered in other countries.
©2022 Ball Horticultural Company