

## Eggplant Hansel F<sub>1</sub>

(*Solanum melongena*)

Teelt van groentegewassen (herzien/aangepast 01-11-23)

### Algemene informatie

Blootstelling	Bloeiperiode	Hoogte	Breedte	Plantafstand
Zon	Zomer	24-42 in. (61-107 cm)	24-36 in. (61-91 cm)	24-36 in. (61-91 cm)

### Kieming

Zaadproductvorm	Aanbevolen plugmaat	Zaden/plug	Duur pluggenteelt (in weken)	Aantal dagen van 50% tot maximale kieming	pH-/EC-waarden (1:2) zaaisubstraat	Afdekken van het zaad
RAW	288	1	5-6	5-8	5,5-5,8 pH 0,5-0,75 mmhos/cm	Lichte afdekking

### Pluggenteelt

	Ontwikkelingsstadium 1	Ontwikkelingsstadium 2	Ontwikkelingsstadium 3	Ontwikkelingsstadium 4
<b>Vochtigheid substraat</b>	Niveau 4	Niveau 3-4	Niveau 2-4	Niveau 2-4
<b>Temperatuur</b>	70-75°F (21-24°C)	70-75°F (21-24°C)	65-70°F (18-21°C)	62-65°F (17-18°C)
<b>Licht</b>	Optioneel	1.000-2.500 f.c. (10.800-26.900 Lux)	1.000-2.500 f.c. (10.800-26.900 Lux)	2.500-5.000 f.c. (26.900-53.800 Lux)
<b>Bemesten</b>	Minder dan 100 ml N (EC lager dan 0,7)	Minder dan 100 ml N (EC lager dan 0,7)	Minder dan 100 ml N (EC lager dan 0,7)	Minder dan 100 ml N (EC lager dan 0,7)

### Belangrijke tips voor vermeerdering

Lengtegroei kan worden beheerst door minder te bemesten, te veel water te voorkomen, telen onder hoge lichtintensiteit en indien mogelijk DIF toe te passen. Pas indien nodig tegen het strekken 2 weken na het zaaien 2,5 tot 5,0 mg/l uniconazool (Sumagic) toe. Herhaal zonodig na 2 weken.

### Teelt tot eindproduct

Teelttemperatuur	pH-/EC-waarden (1:2) teeltsubstraat	Bemesten	Daglengte
<b>(dag)</b> 60-70°F (16-21°C) <b>(nacht)</b> 55-60°F (13-16°C)	5,5-6,2 pH 1,0 mmhos/cm	100 tot 175 ml N (EC 0,7 tot 1,2)	-

### Aantal dagen tot rijpe vruchten

50-55

### Teeltplanning

Potmaat / Containermaat	Planten per pot	Teeltduur	Seizoen	Groeiregulatoren
Multiplaat/Tray (Cup Pack)	1 (ppp)	4-5 (weken)	Voorjaar	-
4"/4,5"/Quart	1 (ppp)	4-5 (weken)	Voorjaar	-
5"/6"/1 Gallon	1 (ppp)	5-7 (weken)	Voorjaar	-

### Belangrijke tips voor teelt eindproduct

Goede teeltresultaten bij een volgrondsteelt of een teelt in containers, met of zonder steun.

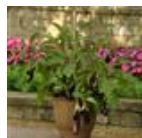
**OPMERKING:** Telers dienen de hier verstrekte informatie te beschouwen als een richtlijn. PanAmerican Seed adviseert telers verschillende producten onder de eigen groeiomstandigheden uit te proberen. De teeltduur kan variëren al naar gelang het klimaat, de situering, de tijd van het jaar en andere externe omstandigheden. Het is de verantwoordelijkheid van de teler te controleren of het product in het betreffende land toegestaan is. Tevens dienen de voor het desbetreffend middel geldende regels zoals die op het etiket staan vermeld strikt gelezen en nageleefd te worden. Niets in deze teelthandleiding kan worden beschouwd als een waarborg of garantie van PanAmerican Seed met betrekking tot alle hierin vermelde producten. Op alle hierin genoemde producten zijn de algemene verkoopvoorwaarden van PanAmerican Seed van toepassing.

## Foto's ras

---



Hansel



Hansel



PanAmerican Seed Co.  
622 Town Road, West Chicago, Illinois, USA, 60185  
+1 800-231-7065 [PanAmSeed.com](http://PanAmSeed.com)

™ denotes a trademark of and © denotes a registered trademark of Ball Horticultural Company in the US. It may also be registered in other countries.  
©2024 Ball Horticultural Company