

Gerbera ColorBloom™ F₁ Serie

(*Gerbera jamesonii*)

Teelt van potplanten (herzien/aangepast 25-02-20)

Algemene informatie

Blootstelling	Bloeiperiode	Hoogte	Breedte	Plantafstand
Half schaduw	Vroege voorjaar, Voorjaar, Late voorjaar, Zomer, Nazomer, Najaar, Winter	4-6 in. (10-15 cm)	6-8 in. (15-20 cm)	8-10 in. (20-25 cm)

Kieming

Zaadproductvorm	Aanbevolen plugmaat	Zaden/plug	Duur pluggenteelt (in weken)	Het aantal dagen tot de kieming	pH- en EC-waarden zaaisubstraat	Afdekken van het zaad
COT	128	1	6-7	4-7	5,5-5,8 pH 0,5-0,7 mmhos/cm	Lichte afdekking

Pluggenteelt

	Ontwikkelingsstadium 1	Ontwikkelingsstadium 2	Ontwikkelingsstadium 3	Ontwikkelingsstadium 4
Vochtigheid substraat	Niveau 5	Niveau 4	Niveau 3	Niveau 3
Temperatuur	70-74°F (21-23°C)	68-70°F (20-21°C)	68-70°F (20-21°C)	66-68°F (19-20°C)
Licht	Optioneel	2.000-2.500 f.c. (21.500-26.900 Lux)	2.000-2.500 f.c. (21.500-26.900 Lux)	2.000-2.500 f.c. (21.500-26.900 Lux)
Bemesten	Minder dan 100 ml N - EC lager dan 0,7	Minder dan 100 ml N - EC lager dan 0,7	100 tot 175 ml N - EC 0,7 tot 1,2	100 tot 175 ml N - EC 0,7 tot 1,2

Belangrijke tips voor vermeerdering

Geef geen koud water. Gebruik water van minimaal 16 °C. Watergeven met koud water resulteert in vervormd blad en verstoort de ontwikkeling van de plant.

Teelt tot eindproduct

Teelttemperatuur	pH- en EC-waarden teeltsubstraat	Bemesten	Daglengthe
(dag) 66-68°F (19-20°C) (nacht) 62-66°F (17-19°C)	5,5-6,0 pH 0,5-1,0 mmhos/cm	100 tot 175 ml N - EC 0,7 tot 1,2	Facultatieve kortedag

Teeltplanning

Potmaat / Containermaat	Planten per pot	Teeltduur	Seizoen	Groeiregulatoren
4"/4.5"/Quart	1 (ppp)	8-9 (weken)	Voorjaar	-
4"/4.5"/Quart	1 (ppp)	6-7 (weken)	Zomer	-
4"/4.5"/Quart	1 (ppp)	8-9 (weken)	Najaar	-
4"/4.5"/Quart	1 (ppp)	9-10 (weken)	Winter	-

Bemestingsaanbeveling

Verminder voor een betere beheersing van de groei van de plant de hoeveelheid N in de mengmeststof vanaf het moment dat de bloemknop wordt geïnitieerd tot aan de bloei.

Ziekten en plagen

Gerbera is bijzonder gevoelig voor trips. Een nultolerantie ten aanzien van trips wordt daarom sterk aanbevolen. Controleer ook regelmatig op witte vliegen, bladmineerders, spintmijten en andere insecten. Er kan het beste gelijk na het oppotten begonnen worden met het spuiten tegen insecten.

Belangrijke tips voor teelt eindproduct

Colorbloom heeft in vergelijking met Revolution minder of zelfs helemaal geen groeiregulatie nodig. Wees voorzichtig met de toepassing van groeiregulatoren. Spuit indien nodig met daminozide in een dosering van 1.000 tot 2.500 mg/l. Spuit niet meer nadat de eerste bloemknoppen zichtbaar zijn. Gebruik potten van 11 tot 12 cm. Vul de potten geheel tot een uniforme potgrondhoogte. Plant bij het oppotten niet te diep omdat dat kan leiden tot hartrot. Zet de planten op grotere afstand wanneer het blad elkaar begint te raken. Meestal is dat 5 weken na het oppotten.

OPMERKING: Telers dienen de hier verstrekte informatie te beschouwen als een richtlijn. PanAmerican Seed adviseert telers verschillende producten onder de eigen groeiomstandigheden uit te proberen. De teeltduur kan variëren al naar gelang het klimaat, de situering, de tijd van het jaar en andere externe omstandigheden. Het is de verantwoordelijkheid van de teler te controleren of het product in het betreffende land toegestaan is. Tevens dienen de voor het desbetreffend middel geldende regels zoals die op het etiket staan vermeld strikt gelezen en nageleefd te worden. Niets in deze teelthandleiding kan worden beschouwd als een waarborg of garantie van PanAmerican Seed met betrekking tot alle hierin vermelde producten. Op alle hierin genoemde producten zijn de algemene verkoopvoorwaarden van PanAmerican Seed van toepassing.

Foto's ras



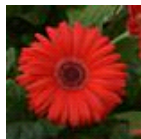
Bicolor Orange
Yellow



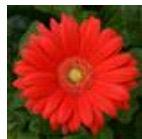
Cherry with
Light Eye



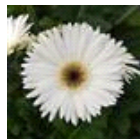
Deep Rose with
Light Eye



Red with Dark
Eye



Red with Light
Eye



White with Dark
Eye



Yellow with
Dark Eye



Mixture
Improved

PanAmericanSeed™

PanAmerican Seed Co.
622 Town Road, West Chicago, Illinois, USA, 60185-2698
630 231-1400 Fax: 630 231-3609 PanAmSeed.com

™ denotes a trademark of and © denotes a registered trademark of Ball Horticultural Company in the US. It may also be registered in other countries.
©2020 Ball Horticultural Company