

Talinum Limón

(*Talinum paniculatum*)

Teelt van eenjarigen (herzien/aangepast 10-01-18)

Algemene informatie

| Blootstelling | Bloeiperiode | Hoogte | Breedte | Plantafstand |
|---------------|----------------------|-------------------------|-------------------------|-------------------------|
| Zon | Late voorjaar, Zomer | 28-32 in. (71-81 cm) | 16-18 in. (41-46 cm) | 14-16 in. (36-41 cm) |

Kieming

| Zaadproductvorm | Aanbevolen plugmaat | Zaden/plug | Duur pluggenteelt (in weken) | Het aantal dagen tot de kieming | pH- en EC-waarden zaaisubstraat | Afdekken van het zaad |
|-----------------|---------------------|------------|------------------------------|---------------------------------|---------------------------------|-----------------------|
| RAW | 288 | 1 | 5 | 4-5 | 5,5-6,1 pH 0,75 mmhos/cm | Ja |

Pluggenteelt

| | Ontwikkelingsstadium 1 | Ontwikkelingsstadium 2 | Ontwikkelingsstadium 3 | Ontwikkelingsstadium 4 |
|------------------------------|------------------------|---|---|---|
| Vochtigheid substraat | Niveau 4 | Niveau 3-4 | Niveau 2-4 | Niveau 2-4 |
| Temperatuur | 68-74°F 20-23°C | 68-72°F 20-22°C | 66-70°F 19-21°C | 66-68°F 19-20°C |
| Licht | Optioneel | 1.000-2.500 f.c. (10.800-26.900 Lux) | 1.000-2.500 f.c. (10.800-26.900 Lux) | 2.500-5.000 f.c. (26.900-53.800 Lux) |
| Bemesten | | Minder dan 100 ml N - EC lager dan 0,7 | 100 tot 175 ml N - EC 0,7 tot 1,2 | 100 tot 175 ml N - EC 0,7 tot 1,2 |

Teelt tot eindproduct

| Teelttemperatuur | pH- en EC-waarden teeltsubstraat | Bemesten | Daglengte |
|--|----------------------------------|-----------------------------------|-------------------|
| (dag) 66-74°F/19-23°C (nacht) 62-66°F/17-19°C | 5,5-6,2 pH 1,2-1,5 mmhos/cm | 175 tot 225 ml N - EC 1,2 tot 1,5 | Daglengteneutraal |

Teeltplanning

| Potmaat / Containermaat | Planten per pot | Teeltduur | Seizoen | Groeiregulatoren |
|-------------------------|-----------------|-------------|----------|------------------|
| 306 pack | 1 (ppp) | 4-5 (weken) | Voorjaar | - |
| 4"/4.5"/Quart | 1 (ppp) | 4-5 (weken) | Voorjaar | - |
| 5"/6"/1 Gallon | 3 (ppp) | 4-5 (weken) | Voorjaar | - |

Belangrijke tips voor teelt eindproduct

Reken voor een bloeiend eindproduct een 2 weken langere teeltduur.

OPMERKING: Telers dienen de hier verstrekte informatie te beschouwen als een richtlijn. PanAmerican Seed adviseert telers verschillende producten onder de eigen groeiomstandigheden uit te proberen. De teeltduur kan variëren al naar gelang het klimaat, de situering, de tijd van het jaar en andere externe omstandigheden. Het is de verantwoordelijkheid van de teler te controleren of het product in het betreffende land toegestaan is. Tevens dienen de voor het desbetreffend middel geldende regels zoals die op het etiket staan vermeld strikt gelezen en nageleefd te worden. Niets in deze teelthandleiding kan worden beschouwd als een waarborg of garantie van PanAmerican Seed met betrekking tot alle hierin vermelde producten. Op alle hierin genoemde producten zijn de algemene verkoopvoorwaarden van PanAmerican Seed van toepassing.

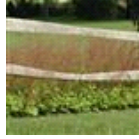
Foto's ras



Limón



Limón



Limón

PanAmericanSeed™

PanAmerican Seed Co.
622 Town Road, West Chicago, Illinois, USA, 60185-2698
630 231-1400 Fax: 630 231-3609 PanAmSeed.com

™ denotes a trademark of and ® denotes a registered trademark of Ball Horticultural Company in the US. It may also be registered in other countries.
©2019 Ball Horticultural Company