

Zinnia Zahara[®] Serie

(*Zinnia marylandica*)

Teelt van eenjarigen (herzien/aangepast 24-02-20)

Algemene informatie

Blootstelling	Bloeiperiode	Hoogte	Breedte	Plantafstand
Zon	Voorjaar, Late voorjaar, Zomer	12-18 in. (30-46 cm)	12-18 in. (30-46 cm)	8-10 in. (20-25 cm)

Kieming

Zaadproductvorm	Aanbevolen plugmaat	Zaden/plug	Duur pluggenteelt (in weken)	Het aantal dagen tot de kieming	pH-/EC-waarden (1:2) zaaisubstraat	Afdekken van het zaad
COT, RAW	288	1	3	2-3	5,8-6,2 pH 0,75 mmhos/cm	Lichte afdekking

Pluggenteelt

	Ontwikkelingsstadium 1	Ontwikkelingsstadium 2	Ontwikkelingsstadium 3	Ontwikkelingsstadium 4
Vochtigheid substraat	Niveau 4	Niveau 3-4	Niveau 3-4	Niveau 3
Temperatuur	68-73°F (20-23°C)	70-75°F (21-24°C)	70-75°F (21-24°C)	65-70°F (18-21°C)
Licht	Optioneel	1.000-2.500 f.c. (10.800-26.900 Lux)	1.000-2.500 f.c. (10.800-26.900 Lux)	2.500-5.000 f.c. (26.900-53.800 Lux)
Bemesten		Minder dan 100 ml N (EC lager dan 0,7)	100 tot 175 ml N (EC 0,7 tot 1,2)	100 tot 175 ml N (EC 0,7 tot 1,2)
Groeiregulatoren			daminozide/1.250-2.500 ppm/Spuiten	

Belangrijke tips voor vermeerdering

Voorkom overmatig vocht op de planten en op de bloemen. Controleer regelmatig op Botrytis.

Teelt tot eindproduct

Teelttemperatuur	pH-/EC-waarden (1:2) teeltsubstraat	Bemesten	Daglengthe
(dag) 65-70°F (18-21°C) (nacht) 60-65°F (16-18°C)	5,5-6,2 pH 1,2-1,5 mmhos/cm	175 tot 225 ml N (EC 1,2 tot 1,5)	Facultatieve kortedag

Teeltplanning

Potmaat / Containermaat	Planten per pot	Teeltduur	Seizoen	Groeiregulatoren
4"/4.5"/Quart	1 (ppp)	8-9 (weken)	Voorjaar	daminozide 3.500 ppm Spuiten
5"/6"/1 Gallon	3 (ppp)	8-9 (weken)	Voorjaar	daminozide 3.500 ppm Spuiten
4"/4.5"/Quart	1 (ppp)	5-6 (weken)	Zomer	daminozide 3.500 ppm Spuiten
5"/6"/1 Gallon	3 (ppp)	5-6 (weken)	Zomer	daminozide 3.500 ppm Spuiten

Ziekten en plagen

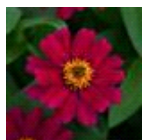
Insecten: Controleer tijdens de teelt regelmatig op de aanwezigheid van bladluizen en let tijdens de bloei op trips. Ziekten en plagen: Voorkom in de kas een te hoge relatieve luchtvochtigheid en het neerslaan van vocht, omdat die omstandigheden de vorming van Botrytis en echte meeldauw in de hand werken.

Belangrijke tips voor teelt eindproduct

Voorkom overmatig vocht op de planten en op de bloemen. Controleer regelmatig op Botrytis.

OPMERKING: Telers dienen de hier verstrekte informatie te beschouwen als een richtlijn. PanAmerican Seed adviseert telers verschillende producten onder de eigen groeiomstandigheden uit te proberen. De teeltduur kan variëren al naar gelang het klimaat, de situering, de tijd van het jaar en andere externe omstandigheden. Het is de verantwoordelijkheid van de teler te controleren of het product in het betreffende land toegestaan is. Tevens dienen de voor het desbetreffend middel geldende regels zoals die op het etiket staan vermeld strikt gelezen en nageleefd te worden. Niets in deze teelthandleiding kan worden beschouwd als een waarborg of garantie van PanAmerican Seed met betrekking tot alle hierin vermelde producten. Op alle hierin genoemde producten zijn de algemene verkoopvoorwaarden van PanAmerican Seed van toepassing.

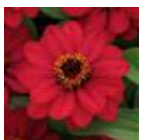
Foto's ras



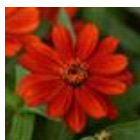
Cherry



Fire



Raspberry



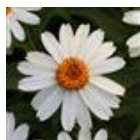
Red



Starlight Rose



Sunburst



White



Yellow



Bonfire Mixture



Mixture



Raspberry
Lemonade
Mixture

PanAmericanSeed™

PanAmerican Seed Co.
622 Town Road, West Chicago, Illinois, USA, 60185-2698
630 231-1400 Fax: 630 231-3609 PanAmSeed.com

™ denotes a trademark of and © denotes a registered trademark of Ball Horticultural Company in the US. It may also be registered in other countries.
©2021 Ball Horticultural Company