

## Viola Sorbet® XP F<sub>1</sub> Serie

(Viola cornuta)

Teelt van eenjarigen (herzien/aangepast 23-01-21)

### Algemene informatie

Blootstelling	Bloeiperiode	Hoogte	Breedte	Plantafstand
Half schaduw, Zon	Vroege voorjaar, Voorjaar, Late voorjaar, Nazomer, Najaar, Winter	6-8 in. (15-20 cm)	6-8 in. (15-20 cm)	6 in. (15 cm)

### Kieming

Zaadproductvorm	Aanbevolen plugmaat	Zaden/plug	Duur pluggenteelt (in weken)	Aantal dagen van 50% tot maximale kieming	pH-/EC-waarden (1:2) zaaisubstraat	Afdekken van het zaad
PRM, RAW	288	1	5	3-4	5,5-5,8 pH 0,75 mmhos/cm	Ja

### Pluggenteelt

	Ontwikkelingsstadium 1	Ontwikkelingsstadium 2	Ontwikkelingsstadium 3	Ontwikkelingsstadium 4
<b>Vochtigheid substraat</b>	Niveau 4	Niveau 3-4	Niveau 3-4	Niveau 2-4
<b>Temperatuur</b>	65-70°F (18-21°C)	60-70°F (16-21°C)	60-65°F (16-18°C)	55-60°F (13-16°C)
<b>Licht</b>	Optioneel	2.500 f.c. (26.900 Lux)	2.500 f.c. (26.900 Lux)	5.000 f.c. (53.800 Lux)
<b>Bemesten</b>		Minder dan 100 ml N (EC lager dan 0,7)	100 tot 175 ml N (EC 0,7 tot 1,2)	100 tot 175 ml N (EC 0,7 tot 1,2)
<b>Groeiregulatoren</b>			ancymidol/5-10 ppm/Spuiten daminozide/1.500-2.500 ppm/Spuiten	ancymidol/5-10 ppm/Spuiten daminozide/1.500-2.500 ppm/Spuiten

### Belangrijke tips voor vermeerdering

Pas tijdens ontwikkelingsstadium 3 en 4 groeiregulatoren toe in een dosering en met een frequentie die worden afgestemd op de omstandigheden ter plekke.

### Teelt tot eindproduct

Teelttemperatuur	pH-/EC-waarden (1:2) teeltsubstraat	Bemesten	Daglengte
<b>(dag)</b> 60°F (16°C) <b>(nacht)</b> 50-55°F (10-13°C)	5,5-5,8 pH 1,5 mmhos/cm	100 tot 175 ml N (EC 0,7 tot 1,2)	Facultatieve langedag

### Teeltplanning

Potmaat / Containermaat	Planten per pot	Teeltduur	Seizoen	Groeiregulatoren
Multiplaat/Tray (Cup Pack)	1 (ppp)	5-7 (weken)	Vroege voorjaar	daminozide 1.500-2.500 ppm Spuiten
4"/4.5"/Quart	1 (ppp)	5-7 (weken)	Vroege voorjaar	daminozide 1.500-2.500 ppm Spuiten
5"/6"/1 Gallon	3 (ppp)	5-7 (weken)	Vroege voorjaar	daminozide 1.500-2.500 ppm Spuiten
Multiplaat/Tray (Cup Pack)	1 (ppp)	3 (weken)	Najaar	daminozide 2.500-5.000 ppm Spuiten
4"/4.5"/Quart	1 (ppp)	4-5 (weken)	Najaar	daminozide 2.500-5.000 ppm Spuiten
5"/6"/1 Gallon	3 (ppp)	3-4 (weken)	Najaar	daminozide 2.500-5.000 ppm Spuiten

## Bemestingsaanbeveling

Begin bij een bedekte teelt 1 week na het oppotten met een wekelijkse bemesting van 150 mg/l N. Bij een onbedekte teelt kan aanvullende bemesting nodig zijn. Handhaaf vanaf het oppotten tot het einde van de teelt een EC van 1,5 mS/cm en een pH van 5,6 tot 5,8. Wissel af tussen een zure meststof, zoals 20-10-20, en een basische meststof zoals 15-5-15 calcium/magnesium om de pH in balans te houden. Neem als de pH boven de 6,0 uitkomt maatregelen om de pH naar het gewenste niveau omlaag te brengen.

## Ziekten en plagen

Ziekten en plagen: Omvalziekte en problemen met uitval en aantastingen als *Thielaviopsis basicola*, bladvlekkenziekte en *Botrytis* komen algemeen voor. Insecten: Rouwmuggen en oevervliegen kunnen een probleem vormen tijdens de pluggenteelt. Bladluizen, trips, mijten en witte vliegen kunnen problemen veroorzaken tijdens de afrondende fase van de teelt.

## Belangrijke tips voor teelt eindproduct

Pas groeiregulatoren toe in een dosering en met een frequentie die worden afgestemd op de omstandigheden ter plekke.

**OPMERKING:** Telers dienen de hier verstrekte informatie te beschouwen als een richtlijn. PanAmerican Seed adviseert telers verschillende producten onder de eigen groeiomstandigheden uit te proberen. De teeltduur kan variëren al naar gelang het klimaat, de situering, de tijd van het jaar en andere externe omstandigheden. Het is de verantwoordelijkheid van de teler te controleren of het product in het betreffende land toegestaan is. Tevens dienen de voor het desbetreffend middel geldende regels zoals die op het etiket staan vermeld strikt gelezen en nageleefd te worden. Niets in deze teelthandleiding kan worden beschouwd als een waarborg of garantie van PanAmerican Seed met betrekking tot alle hierin vermelde producten. Op alle hierin genoemde producten zijn de algemene verkoopvoorwaarden van PanAmerican Seed van toepassing.

## Foto's ras



Beaconsfield



Blackberry



Blue Blotch



Deep Orange



Delft Blue



Denim Jump Up



Lemon Ice Blotch



Lemon Jump Up



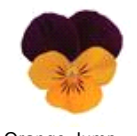
Marina



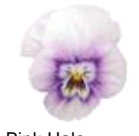
Morpho



Neptune



Orange Jump Up



Pink Halo



Pink Wing



Primrose Blotch



Purple



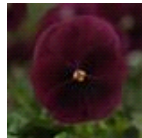
Purple Face



Raspberry



Red Blotch



Rose Blotch



True Blue



White



White Blotch



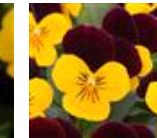
White Jump Up



Yellow



Yellow Blotch



Yellow Burgundy Jump Up



Yellow Jump Up



Yellow Pink Jump Up



YTT



Autumn Select Mixture



Blueberry Sundae Mixture



Citrus Mixture



Harvest Mixture



Jump Up Mixture



Mixture



Spring Select Mixture

PanAmericanSeed™

PanAmerican Seed Co.  
622 Town Road, West Chicago, Illinois, USA, 60185-2698  
630 231-1400 Fax: 630 231-3609 [PanAmSeed.com](http://PanAmSeed.com)

™ denotes a trademark of and © denotes a registered trademark of Ball Horticultural Company in the US. It may also be registered in other countries.  
©2021 Ball Horticultural Company