

Petunia (Spreading) Easy Wave® F₁ Serie

(*Petunia x hybrida*)

Teelt van eenjarigen (herzien/aangepast 24-02-20)

Algemene informatie

| Blootstelling | Bloeiperiode | Hoogte | Breedte | Plantafstand |
|---------------|---|------------------------|-------------------------|-------------------------|
| Zon | Voorjaar, Late voorjaar, Zomer, Nazomer | 6-12 in. (15-30 cm) | 30-39 in. (76-99 cm) | 10-15 in. (25-38 cm) |

Kieming

| Zaadproductvorm | Aanbevolen plugmaat | Zaden/plug | Duur pluggenteelt (in weken) | Het aantal dagen tot de kieming | pH- en EC-waarden zaaisubstraat | Afdekken van het zaad |
|-----------------|---------------------|------------|------------------------------|---------------------------------|---------------------------------|-----------------------|
| PEL | 288 128 | 1 1 | 4-6 5-7 | 3-5 | 5,5-6,0 pH 0,75 mmhos/cm | Nee |

Pluggenteelt

| | Ontwikkelingsstadium 1 | Ontwikkelingsstadium 2 | Ontwikkelingsstadium 3 | Ontwikkelingsstadium 4 |
|------------------------------|------------------------|---|--|--|
| Vochtigheid substraat | Niveau 4-5 | Niveau 3-4 | Niveau 2-4 | Niveau 2-4 |
| Temperatuur | 72-75°F (22-24°C) | 68-75°F (20-24°C) | 65-70°F (18-21°C) | 60-65°F (16-18°C) |
| Licht | Optioneel | 6 mol·m ⁻² ·d ⁻¹ 1.000-2.500 f.c. (10.800-26.900 Lux) | 8-12 mol·m ⁻² ·d ⁻¹ 2.500-4.000 f.c. (26.900-43.100 Lux) | 8-15 mol·m ⁻² ·d ⁻¹ 2.500-5.000 f.c. (26.900-53.800 Lux) |
| Bemesten | | Minder dan 100 ml N - EC lager dan 0,7 | 100 tot 175 ml N - EC 0,7 tot 1,2 | 100 tot 175 ml N - EC 0,7 tot 1,2 |
| Groeiregulatoren | | | daminozide/2.500-5.000 ppm/Spuiten | daminozide/2.500-5.000 ppm/Spuiten |

Teelt tot eindproduct

| Teelttemperatuur | pH- en EC-waarden teeltsubstraat | Bemesten | Daglengte |
|--|----------------------------------|-----------------------------------|-----------------------|
| (dag) 61-75°F (16-24°C) (nacht) 57-65°F (14-18°C) | 5,5-6,2 pH 1,5-2,0 mmhos/cm | 225 tot 300 ml N - EC 1,5 tot 2,0 | Facultatieve langedag |

Aanbevolen daglengte

Per ras vereiste minimale daglengte:

9 uur: Rose Fusion

9,5 uur: Lavender Sky Blue

10 uur: Berry Velour, Pink Passion, Burgundy Star, Coral Reef, Neon Rose, Rosy Dawn, Silver, Violet, White, Yellow

10,5 uur: Blue, Burgundy Velour

11 uur: Pink, Plum Vein, Red, Red Velour

Teeltplanning

| Potmaat / Containermaat | Planten per pot | Teeltduur | Seizoen | Groeiregulatoren |
|-------------------------|-----------------|-------------|----------|--|
| 306 pack | 1 (ppp) | 6-7 (weken) | Voorjaar | paclobutrazol 3-5 ppm Aangietbehandeling |
| 4"/4.5"/Quart | 1 (ppp) | 6-7 (weken) | Voorjaar | paclobutrazol 3-5 ppm Aangietbehandeling |
| 10" Pot of HB/3 Gallon | 3-4 (ppp) | 8-9 (weken) | Voorjaar | paclobutrazol 3-5 ppm Aangietbehandeling |
| 306 pack | 1 (ppp) | 4-5 (weken) | Zomer | paclobutrazol 3-5 ppm Aangietbehandeling |
| 4"/4.5"/Quart | 1 (ppp) | 4-5 (weken) | Zomer | paclobutrazol 3-5 ppm Aangietbehandeling |
| 10" Pot of HB/3 Gallon | 3-4 (ppp) | 6-7 (weken) | Zomer | paclobutrazol 3-5 ppm Aangietbehandeling |

Ziekten en plagen

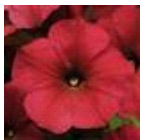
Insecten: Trips, bladluizen, rouwmuggen, oevervliegen Ziekten en plagen: Botrytis, Rhizoctonia, Pythium

Belangrijke tips voor teelt eindproduct

Een bespuiting met 3,5 tot 5,0 g/l daminozide, 7 tot 10 dagen na het oppotten, bevordert de vertakking en voorkomt een te vroege strekking. Er kan behandeld worden met flurprimidol (Topflor) in plaats van paclobutrazol. Houd dan een hoeveelheid aan van 2/3 paclobutrazol. De temperatuur bij de teelt mag dalen tot 50°F (10°C). De teeltduur is bij een juiste daglengte gerelateerd aan de gemiddelde dagtemperatuur. Planten komen later in bloei bij een teelt onder koelere omstandigheden. Aanbevolen DLI van 12 tot 20 mol·m⁻²·d⁻¹. Burgundy Velour, Plum Vein en Red Velour zijn het groeikrachtigst binnen de Easy Wave-groep. Zij kunnen hogere doseringen paclobutrazol (1 tot 2 mg/l) aan. Rassen geschikt voor koude teelten: Berry Velour, Blue, Burgundy Star, Burgundy Velour, Coral Reef, Lavender Sky Blue, Neon Rose, Pink Passion, Pink, Plum Vein, Red, Red Velour, Rose Fusion, Silver, Violet, White, Yellow Ras dat gevoelig is voor lage temperaturen: Rosy Dawn

OPMERKING: Telers dienen de hier verstrekte informatie te beschouwen als een richtlijn. PanAmerican Seed adviseert telers verschillende producten onder de eigen groeiomstandigheden uit te proberen. De teeltduur kan variëren al naar gelang het klimaat, de situering, de tijd van het jaar en andere externe omstandigheden. Het is de verantwoordelijkheid van de teler te controleren of het product in het betreffende land toegestaan is. Tevens dienen de voor het desbetreffend middel geldende regels zoals die op het etiket staan vermeld strikt gelezen en nageleefd te worden. Niets in deze teelthandleiding kan worden beschouwd als een waarborg of garantie van PanAmerican Seed met betrekking tot alle hierin vermelde producten. Op alle hierin genoemde producten zijn de algemene verkoopvoorwaarden van PanAmerican Seed van toepassing.

Foto's ras



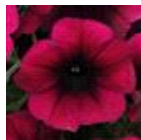
Berry Velour



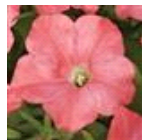
Blue



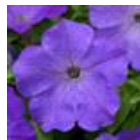
Burgundy Star



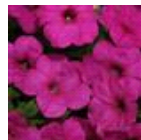
Burgundy Velour



Coral Reef



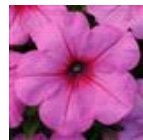
Lavender Sky Blue



Neon Rose



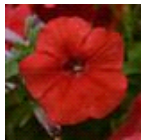
Pink



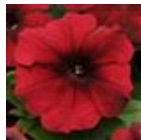
Pink Passion



Plum Vein



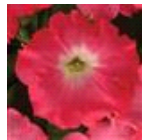
Red



Red Velour



Rose Fusion



Rosy Dawn



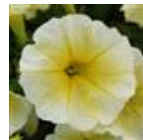
Silver



Violet



White



Yellow



Beachcomber Mixture Improved



Formula Mixture



Great Lakes Mixture



Opposites Attract Mixture



Plum Pudding Mixture



South Beach Mixture



Starfish Mixture



The Flag Mixture

PanAmericanSeed™

PanAmerican Seed Co.
622 Town Road, West Chicago, Illinois, USA, 60185-2698
630 231-1400 Fax: 630 231-3609 PanAmSeed.com

™ denotes a trademark of and © denotes a registered trademark of Ball Horticultural Company in the US. It may also be registered in other countries.
©2020 Ball Horticultural Company