

Impatiens Dazzler[®] F₁ Serie

(*Impatiens walleriana*)

Teelt van eenjarigen (herzien/aangepast 24-02-20)

Algemene informatie

Blootstelling	Bloeiperiode	Hoogte	Breedte	Plantafstand
Schaduw, Zon	Voorjaar, Late voorjaar, Zomer, Nazomer	9-11 in. (23-28 cm)	13-15 in. (33-38 cm)	8-10 in. (20-25 cm)

Kieming

Zaadproductvorm	Aanbevolen plugmaat	Zaden/plug	Duur pluggenteelt (in weken)	Het aantal dagen tot de kieming	pH- en EC-waarden zaaisubstraat	Afdekken van het zaad
COT	288	1	4-5	3-5	6,0-6,2 pH 0,5-0,75 mmhos/cm	Nee

Pluggenteelt

	Ontwikkelingsstadium 1	Ontwikkelingsstadium 2	Ontwikkelingsstadium 3	Ontwikkelingsstadium 4
Vochtigheid substraat	Niveau 4-5	Niveau 2-4	Niveau 2-3	Niveau 2-3
Temperatuur	72-76°F (22-24°C)	70-72°F (21-22°C)	68-70°F (20-21°C)	62-65°F (17-18°C)
Licht	Optioneel	450-700 f.c. (4.800-7.500 Lux)	450-700 f.c. (4.800-7.500 Lux)	450-700 f.c. (4.800-7.500 Lux)
Bemesten		Minder dan 100 ml N - EC lager dan 0,7	Minder dan 100 ml N - EC lager dan 0,7	Minder dan 100 ml N - EC lager dan 0,7

Belangrijke tips voor vermeerdering

Dek het zaad niet af.

Teelt tot eindproduct

Teelttemperatuur	pH- en EC-waarden teeltsubstraat	Bemesten	Daglengte
(dag) 70-75°F (21-24°C) (nacht) 62-68°F (17-20°C)	6,2-6,5 pH 0,75-1,0 mmhos/cm	Minder dan 100 ml N - EC lager dan 0,7	Daglengteneutraal

Teeltplanning

Potmaat / Containermaat	Planten per pot	Teeltduur	Seizoen	Groeiregulatoren
Multiplaat/Tray (Cup Pack)	1 (ppp)	3-4 (weken)	Voorjaar	-
4"/4.5"/Quart	1 (ppp)	4-5 (weken)	Voorjaar	-
10" Pot of HB/3 Gallon	3-5 (ppp)	8-10 (weken)	Voorjaar	-

Belangrijke tips voor teelt eindproduct

Impatiens reageert op daminozide, paclobutrazol en uniconazol. Het goed monitoren van het watergeven en de bemesting draagt bij tot een beter in de hand houden van de groei en de plantopbouw.

OPMERKING: Telers dienen de hier verstrekte informatie te beschouwen als een richtlijn. PanAmerican Seed adviseert telers verschillende producten onder de eigen groeiomstandigheden uit te proberen. De teeltduur kan variëren al naar gelang het klimaat, de situering, de tijd van het jaar en andere externe omstandigheden. Het is de verantwoordelijkheid van de teler te controleren of het product in het betreffende land toegestaan is. Tevens dienen de voor het desbetreffend middel geldende regels zoals die op het etiket staan vermeld strikt gelezen en nageleefd te worden. Niets in deze teelthandleiding kan worden beschouwd als een waarborg of garantie van PanAmerican Seed met betrekking tot alle hierin vermelde producten. Op alle hierin genoemde producten zijn de algemene verkoopvoorwaarden van PanAmerican Seed van toepassing.

Foto's ras



Blue Pearl



Bright Eye



Coral



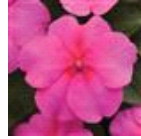
Coral Splash



Cranberry



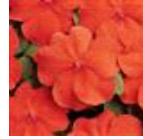
Deep Orange



Deep Pink



Lilac Splash



Orange



Pink



Punch



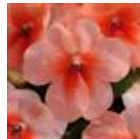
Red



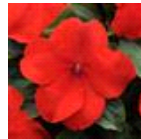
Rose



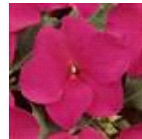
Salmon



Salmon Splash



Scarlet



Violet



Violet Star
Blend



White



Baby Shower
Mixture



Grower Select
Mixture



Merlot Mixture



Mixture



Passionfruit
Mixture



Tutti Frutti
Mixture



Voodoo Too
Mixture

PanAmericanSeed™

PanAmerican Seed Co.
622 Town Road, West Chicago, Illinois, USA, 60185-2698
630 231-1400 Fax: 630 231-3609 PanAmSeed.com

™ denotes a trademark of and © denotes a registered trademark of Ball Horticultural Company in the US. It may also be registered in other countries.
©2020 Ball Horticultural Company