

## Dahlia Figaro™ Serie

(*Dahlia x hybrida*)

Teelt van eenjarigen (herzien/aangepast 12-01-21)

### Algemene informatie

Blootstelling	Bloeiperiode	Hoogte	Breedte	Plantafstand
Half schaduw	Voorjaar, Late voorjaar, Zomer, Najaar	14-18 in. (36-46 cm)	10-12 in. (25-30 cm)	10-14 in. (25-36 cm)

### Kieming

Zaadproductvorm	Aanbevolen plugmaat	Zaden/plug	Duur pluggenteelt (in weken)	Aantal dagen van 50% tot maximale kieming	pH-/EC-waarden (1:2) zaaisubstraat	Afdekken van het zaad
RAW	288	1	4-5	3-7	5,5-5,8 pH 0,5-0,75 mmhos/cm	Ja

### Pluggenteelt

	Ontwikkelingsstadium 1	Ontwikkelingsstadium 2	Ontwikkelingsstadium 3	Ontwikkelingsstadium 4
<b>Vochtigheid substraat</b>	Niveau 3	Niveau 3	Niveau 2-3	Niveau 2-3
<b>Temperatuur</b>	68-73°F (20-23°C)	68-73°F (20-23°C)	65-70°F (18-21°C)	65-70°F (18-21°C)
<b>Licht</b>		1.500-3.000 f.c. (16.100-32.300 Lux)	1.500-3.000 f.c. (16.100-32.300 Lux)	2.500-4.000 f.c. (26.900-43.100 Lux)
<b>Bemesten</b>		Minder dan 100 ml N (EC lager dan 0,7)	100 tot 175 ml N (EC 0,7 tot 1,2)	100 tot 175 ml N (EC 0,7 tot 1,2)

### Belangrijke tips voor vermeerdering

Wanneer een aparte kiemruimte wordt gebruikt, breng dan de trays over naar de kas bij de eerste tekenen van kieming.

### Teelt tot eindproduct

Teelttemperatuur	pH-/EC-waarden (1:2) teeltsubstraat	Bemesten	Daglengte
(dag) 52-60°F (11-16°C) (nacht) 52-60°F (11-16°C)	5,8-6,2 pH 0,75-1,0 mmhos/cm	225 tot 300 ml N (EC 1,5 tot 2,0)	Obligat (kwalitative) langedag

### Aanbevolen daglengte

Figaro dahlia's moeten worden geteeld bij een daglengte van minder dan 14 uur. Daglengtes van 14 uur of meer resulteren in problemen met de bloemaanleg (bloeiinductie).

### Teeltplanning

Potmaat / Containermaat	Planten per pot	Teeltduur	Seizoen	Groeiregulatoren
306 pack	1 (ppp)	5-6 (weken)	Voorjaar	-
4"/4.5"/Quart	1 (ppp)	5-6 (weken)	Voorjaar	-

### Gevoeligheid voor gewasbeschermingsmiddelen

Ancymidol (A-Rest), paclobutrazol (Bonzi), daminozide (B-Nine/Alar) en chloormequat (Cycocel) kunnen worden toegepast als groei regulator.

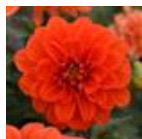
### Belangrijke tips voor teelt eindproduct

Reageert sterk op daminozide (B-Nine/Alar). Reageert tevens op het verschil tussen dag- en nachttemperatuur (DIF). Planten strekken minder bij een negatieve DIF.

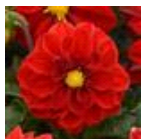
**OPMERKING:** Telers dienen de hier verstrekte informatie te beschouwen als een richtlijn. PanAmerican Seed adviseert telers verschillende producten onder de eigen groeiomstandigheden uit te proberen. De teeltduur kan variëren al naar gelang het klimaat, de situering, de tijd van het jaar en andere externe omstandigheden. Het is de verantwoordelijkheid van de teler te controleren of het product in het betreffende land toegestaan is. Tevens dienen de voor het desbetreffend middel geldende regels zoals die op het etiket staan vermeld strikt gelezen en nageleefd te worden. Niets in deze teelthandleiding kan worden beschouwd als een waarborg of garantie van PanAmerican Seed met betrekking tot alle hierin vermelde producten. Op alle hierin genoemde producten zijn de algemene verkoopvoorwaarden van PanAmerican Seed van toepassing.

## Foto's ras

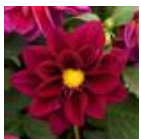
---



Orange Shades



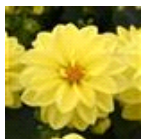
Red Shades



Violet Shades



White



Yellow Shades



Mixture

PanAmericanSeed™

PanAmerican Seed Co.  
622 Town Road, West Chicago, Illinois, USA, 60185-2698  
630 231-1400 Fax: 630 231-3609 [PanAmSeed.com](http://PanAmSeed.com)

™ denotes a trademark of and © denotes a registered trademark of Ball Horticultural Company in the US. It may also be registered in other countries.  
©2021 Ball Horticultural Company