

## Coleus, Premium Sun Watermelon

(*Solenostemon scutellarioides*)

Teelt van eenjarigen (herzien/aangepast 24-02-20)

### Algemene informatie

Blootstelling	Bloeiperiode	Hoogte	Breedte	Plantafstand
Half schaduw	-	20 in. (51 cm)	18-22 in. (46-56 cm)	12-18 in. (30-46 cm)

### Kieming

Zaadproductvorm	Aanbevolen plugmaat	Zaden/plug	Duur pluggenteelt (in weken)	Het aantal dagen tot de kieming	pH- en EC-waarden zaaisubstraat	Afdekken van het zaad
PEL	288	1	5-6	4-5	5,5-5,8 pH 0,75 mmhos/cm	Lichte afdekking

### Pluggenteelt

	Ontwikkelingsstadium 1	Ontwikkelingsstadium 2	Ontwikkelingsstadium 3	Ontwikkelingsstadium 4
<b>Vochtigheid substraat</b>	Niveau 4	Niveau 3-4	Niveau 2-4	Niveau 2-4
<b>Temperatuur</b>	72-75°F (22-24°C)	72-75°F (22-24°C)	68-70°F (20-21°C)	60-62°F (16-17°C)
<b>Licht</b>	Optioneel	2.500 f.c. (26.900 Lux)	2.500 f.c. (26.900 Lux)	2.500-5.000 f.c. (26.900-53.800 Lux)
<b>Bemesten</b>		Minder dan 100 ml N - EC lager dan 0,7	100 tot 175 ml N - EC 0,7 tot 1,2	100 tot 175 ml N - EC 0,7 tot 1,2

### Bemestingsaanbeveling

Irrigeer om ziekten te voorkomen vroeg op de dag, zodat het blad droog de nacht ingaat.

### Belangrijke tips voor vermeerdering

Coleus is zeer gevoelig voor hoge zoutgehalten, in het bijzonder voor een teveel aan ammonium. Houd gedurende de kieming het ammoniumgehalte onder de 10 mg/l. Groeiregulatoren zijn over het algemeen niet nodig.

### Teelt tot eindproduct

Teelttemperatuur	pH- en EC-waarden teeltsubstraat	Bemesten	Daglengte
<b>(dag)</b> 68-75°F (20-24°C) <b>(nacht)</b> 65-68°F (18-20°C)	5,8-6,2 pH 1,5-2,0 mmhos/cm	100 tot 175 ml N - EC 0,7 tot 1,2	Facultatieve kortedag

### Teeltplanning

Potmaat / Containermaat	Planten per pot	Teeltduur	Seizoen	Groeiregulatoren
Multiplaat/Tray (Cup Pack)	1 (ppp)	4-5 (weken)	Voorjaar	-
4"/4.5"/Quart	1 (ppp)	4-5 (weken)	Voorjaar	-
5"/6"/1 Gallon	1 (ppp)	5-6 (weken)	Voorjaar	-

### Bemestingsaanbeveling

Wees voorzichtig met het gebruik van flurprimidol (Topflor), omdat deze werkzame stof van invloed kan zijn op de bladkleur.

## Ziekten en plagen

Insecten: bladluizen, wolluizen, witte vliegen Ziekten en plagen: Alternaria, Botrytis, Verticillium, valse meeldauw Overig: Overmatige strekking van de internodiën bij weinig licht of te grote plantdichtheid.

## Belangrijke tips voor teelt eindproduct

Overmatige strekking van de internodiën bij weinig licht of te grote plantdichtheid. Ethefon (Florel) kan worden toegepast om de vertakking te bevorderen en om de lengtegroei te beheersen. Een bespuiting 2 tot 3 weken na het oppotten in een dosering van 300 mg/l (7,69 ml/l 3,9%-formulering of 0,63 ml/l 48%-formulering) is effectief. Ethefon vertraagt ook de bloei. Optionele groeiregulatie: Spuit 2 tot 3 weken na het oppotten met daminozide (B-Nine/Alar) in een dosering van 2,5 tot 5,0 g/l (3,0 tot 6,0 ml/l 85%-formulering of 4,0 tot 8,0 ml/l 64%-formulering). Herhaal indien nodig de behandeling.

**OPMERKING:** Telers dienen de hier verstrekte informatie te beschouwen als een richtlijn. PanAmerican Seed adviseert telers verschillende producten onder de eigen groeiomstandigheden uit te proberen. De teeltduur kan variëren al naar gelang het klimaat, de situering, de tijd van het jaar en andere externe omstandigheden. Het is de verantwoordelijkheid van de teler te controleren of het product in het betreffende land toegestaan is. Tevens dienen de voor het desbetreffend middel geldende regels zoals die op het etiket staan vermeld strikt gelezen en nageleefd te worden. Niets in deze teelthandleiding kan worden beschouwd als een waarborg of garantie van PanAmerican Seed met betrekking tot alle hierin vermelde producten. Op alle hierin genoemde producten zijn de algemene verkoopvoorwaarden van PanAmerican Seed van toepassing.

## Foto's ras

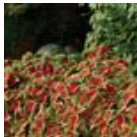
---



Watermelon



Watermelon



Watermelon

PanAmericanSeed™

PanAmerican Seed Co.  
622 Town Road, West Chicago, Illinois, USA, 60185-2698  
630 231-1400 Fax: 630 231-3609 PanAmSeed.com

™ denotes a trademark of and © denotes a registered trademark of Ball Horticultural Company in the US. It may also be registered in other countries.  
©2020 Ball Horticultural Company