

## Phlox 21st Century F<sub>1</sub> Serie

(*Phlox drummondii*)

Teelt van eenjarigen (herzien/aangepast 22-02-19)

### Algemene informatie

Blootstelling	Bloeiperiode	Hoogte	Breedte	Plantafstand
Zon	Vroege voorjaar, Voorjaar, Late voorjaar, Zomer, Nazomer, Najaar	10 in. (25 cm)	10 in. (25 cm)	10-12 in. (25-30 cm)

### Kieming

Zaadproductvorm	Aanbevolen plugmaat	Zaden/plug	Duur pluggenteelt (in weken)	Het aantal dagen tot de kieming	pH- en EC-waarden zaaisubstraat	Afdekken van het zaad
PRM	288	1	4-5	3-5	5,8-6,0 pH 0,75 mmhos/cm	Ja

### Pluggenteelt

	Ontwikkelingsstadium 1	Ontwikkelingsstadium 2	Ontwikkelingsstadium 3	Ontwikkelingsstadium 4
<b>Vochtigheid substraat</b>	Niveau 4	Niveau 3-4	Niveau 3	Niveau 2-3
<b>Temperatuur</b>	65-70°F 18-21°C	65-72°F 18-22°C	60-65°F 16-18°C	60-65°F 16-18°C
<b>Licht</b>	Donker	1.000 f.c. (10.800 Lux)	2.500-3.000 f.c. (26.900-32.300 Lux)	2.500-3.000 f.c. (26.900-32.300 Lux)
<b>Bemesten</b>		Minder dan 100 ml N - EC lager dan 0,7	100 tot 175 ml N - EC 0,7 tot 1,2	100 tot 175 ml N - EC 0,7 tot 1,2
<b>Groeiregulators</b>			daminozide/2.500 ppm/Spuiten	daminozide/2.500 ppm/Spuiten

### Belangrijke tips voor vermeerdering

Dek na het zaaien grondig af met grove vermiculiet. Voor de kieming is een donkere omgeving vereist.

### Teelt tot eindproduct

Teelttemperatuur	pH- en EC-waarden teeltsubstraat	Bemesten	Daglengte
<b>(dag)</b> 60-70°F/16-21°C <b>(nacht)</b> 50-62°F/10-17°C	5,5-6,2 pH 1,0-1,5 mmhos/cm	175 tot 225 ml N - EC 1,2 tot 1,5	Daglengteneutraal

### Teeltplanning

Potmaat / Containermaat	Planten per pot	Teeltduur	Seizoen	Groeiregulators
306 pack	1 (ppp)	6 (weken)	Voorjaar	-
4"/4.5"/Quart	1 (ppp)	6 (weken)	Voorjaar	-
5"/6"/1 Gallon	3 (ppp)	7-8 (weken)	Voorjaar	-

### Belangrijke tips voor teelt eindproduct

Indien nodig kan er met 7,5 tot 20 mg/l paclobutrazol worden gespoten. De dosering en de frequentie van de spuitbeurten dienen afgestemd te worden op de groei van de planten. Spuiten met 2,5 g/l daminozide is ook effectief.

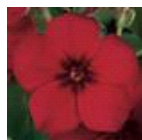
**OPMERKING:** Telers dienen de hier verstrekte informatie te beschouwen als een richtlijn. PanAmerican Seed adviseert telers verschillende producten onder de eigen groeiomstandigheden uit te proberen. De teeltduur kan variëren al naar gelang het klimaat, de situering, de tijd van het jaar en andere externe omstandigheden. Het is de verantwoordelijkheid van de teler kennis te nemen van de voor het desbetreffend middel geldende regels zoals die op het etiket staan vermeld en deze strikt na te leven. Niets in deze teelthandleiding kan worden beschouwd als een waarborg of garantie van PanAmerican Seed met betrekking tot alle hierin vermelde producten. Op alle hierin genoemde producten zijn de algemene verkoopvoorwaarden van PanAmerican Seed van toepassing.

## Foto's ras

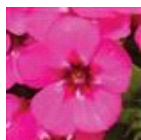
---



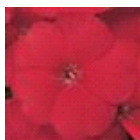
Blue



Crimson



Pink



Scarlet



White



Mixture



Patriot Mixture

PanAmericanSeed™

PanAmerican Seed Co.  
622 Town Road, West Chicago, Illinois, USA, 60185-2698  
630 231-1400 Fax: 630 231-3609 [PanAmSeed.com](http://PanAmSeed.com)

™ denotes a trademark of and ® denotes a registered trademark of Ball Horticultural Company in the US. It may also be registered in other countries.  
©2019 Ball Horticultural Company