

## Gerbera Revolution™ F<sub>1</sub> Serie

(*Gerbera jamesonii*)

Teelt van potplanten (herzien/aangepast 25-02-20)

### Algemene informatie

Blootstelling	Bloeiperiode	Hoogte	Breedte	Plantafstand
Half schaduw	Vroege voorjaar, Voorjaar, Late voorjaar, Zomer, Nazomer, Najaar	4-8 in. (10-20 cm)	10-12 in. (25-30 cm)	12-14 in. (30-36 cm)

### Kieming

Zaadproductvorm	Aanbevolen plugmaat	Zaden/plug	Duur pluggenteelt (in weken)	Aantal dagen van 50% tot maximale kieming	pH-/EC-waarden (1:2) zaaisubstraat	Afdekken van het zaad
COT	128	1	6-7	4-7	5,5-5,8 pH 0,5-0,7 mmhos/cm	Lichte afdekking

### Pluggenteelt

	Ontwikkelingsstadium 1	Ontwikkelingsstadium 2	Ontwikkelingsstadium 3	Ontwikkelingsstadium 4
<b>Vochtigheid substraat</b>	Niveau 5	Niveau 4	Niveau 3	Niveau 3
<b>Temperatuur</b>	70-74°F (21-23°C)	68-70°F (20-21°C)	68-70°F (20-21°C)	66-68°F (19-20°C)
<b>Licht</b>	Optioneel	6 mol·m <sup>-2</sup> ·d <sup>-1</sup> 2.000-2.500 f.c. (21.500-26.900 Lux)	6-8 mol·m <sup>-2</sup> ·d <sup>-1</sup> 2.000-2.500 f.c. (21.500-26.900 Lux)	6-8 mol·m <sup>-2</sup> ·d <sup>-1</sup> 2.000-2.500 f.c. (21.500-26.900 Lux)
<b>Bemesten</b>	Minder dan 100 ml N (EC lager dan 0,7)	Minder dan 100 ml N (EC lager dan 0,7)	100 tot 175 ml N (EC 0,7 tot 1,2)	100 tot 175 ml N (EC 0,7 tot 1,2)

### Belangrijke tips voor vermeerdering

Geef geen koud water. Maak gebruik van water met een temperatuur van minimaal 60°F/16°C. Watergeven met koud water resulteert in vervormd blad en verstoort de ontwikkeling van de plant. Plant bij het oppotten niet te diep omdat dat kan leiden tot hartrot. Zet de planten op grotere afstand wanneer het blad elkaar begint te raken. Meestal is dat 5 tot 6 weken na het oppotten.

### Teelt tot eindproduct

Teelttemperatuur	pH-/EC-waarden (1:2) teeltsubstraat	Bemesten	Daglengte
<b>(dag)</b> 66-68°F (19-20°C) <b>(nacht)</b> 62-66°F (17-19°C)	5,5-6,0 pH 0,5-1,0 mmhos/cm	100 tot 175 ml N (EC 0,7 tot 1,2)	Facultatieve kortedag

### Teeltplanning

Potmaat / Containermaat	Planten per pot	Teeltduur	Seizoen	Groeiregulatoren
5"/6"/1 Gallon	1 (ppp)	9-10 (weken)	Voorjaar	daminozide 1.000-2.500 ppm Spuiten
5"/6"/1 Gallon	1 (ppp)	7-8 (weken)	Zomer	daminozide 1.000-2.500 ppm Spuiten
5"/6"/1 Gallon	1 (ppp)	9-10 (weken)	Najaar	daminozide 1.000-2.500 ppm Spuiten
5"/6"/1 Gallon	1 (ppp)	10-11 (weken)	Winter	daminozide 1.000-2.500 ppm Spuiten

### Bemestingsaanbeveling

Verminder voor een betere beheersing van de groei van de plant de hoeveelheid N in de mengmeststof vanaf het moment dat de bloemknop wordt geïnitieerd tot aan de bloei.

## Ziekten en plagen

Gerbera is bijzonder gevoelig voor trips. Een nultolerantie ten aanzien van trips wordt daarom sterk aanbevolen. Controleer ook regelmatig op witte vliegen, bladmineerders, spintmijten en andere insecten. Er kan het beste gelijk na het oppotten begonnen worden met het spuiten tegen insecten.

## Belangrijke tips voor teelt eindproduct

Gebruik potten van 4,5 tot 5,5 in. (11 tot 14 cm) voor standaard Revolution. Vul de potten geheel tot een uniforme potgrondhoogte. Plant bij het oppotten niet te diep omdat dat kan leiden tot hartrot. Zet de planten op grotere afstand wanneer het blad elkaar begint te raken. Meestal is dat 5 tot 6 weken na het oppotten. Spuit om strekken tegen te gaan 1 tot 2 keer met 1,0 tot 2,5 g/l daminozide (B-Nine/Alar) met een interval van 9 tot 10 dagen. Spuit niet meer nadat de eerste bloemknoppen zichtbaar zijn.

**OPMERKING:** Telers dienen de hier verstrekte informatie te beschouwen als een richtlijn. PanAmerican Seed adviseert telers verschillende producten onder de eigen groeiomstandigheden uit te proberen. De teeltduur kan variëren al naar gelang het klimaat, de situering, de tijd van het jaar en andere externe omstandigheden. Het is de verantwoordelijkheid van de teler te controleren of het product in het betreffende land toegestaan is. Tevens dienen de voor het desbetreffend middel geldende regels zoals die op het etiket staan vermeld strikt gelezen en nageleefd te worden. Niets in deze teelthandleiding kan worden beschouwd als een waarborg of garantie van PanAmerican Seed met betrekking tot alle hierin vermelde producten. Op alle hierin genoemde producten zijn de algemene verkoopvoorwaarden van PanAmerican Seed van toepassing.

## Foto's ras



Bicolor Red  
Lemon



Bicolor Red  
White



Bicolor Rose  
White



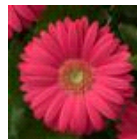
Bicolor Yellow  
Orange



Bright Rose with  
Light Eye



Deep Orange  
with Dark Eye



Deep Pink with  
Light Eye



Golden Yellow  
with Dark Eye



Orange with  
Light Eye  
Improved



Pastel Orange



Red with Dark  
Eye



Red with Light  
Eye



Salmon Shades  
with Light Eye



White with Light  
Eye



Yellow with  
Light Eye



Bicolor Mixture



Select Mixture

PanAmericanSeed™

PanAmerican Seed Co.  
622 Town Road, West Chicago, Illinois, USA, 60185-2698  
630 231-1400 Fax: 630 231-3609 [PanAmSeed.com](http://PanAmSeed.com)

™ denotes a trademark of and © denotes a registered trademark of Ball Horticultural Company in the US. It may also be registered in other countries.  
©2021 Ball Horticultural Company