

## Arabis Barranca™ Serie

(*Arabis blepharophylla*)

Teelt van vaste planten (herzien/aangepast 28-10-19)

### Algemene informatie

| Blootstelling | Bloeiperiode              | Hoogte                | Breedte               | Plantafstand           |
|---------------|---------------------------|-----------------------|-----------------------|------------------------|
| Zon           | Vroege voorjaar, Voorjaar | 6-8 in.<br>(15-20 cm) | 7-8 in.<br>(18-20 cm) | 8-10 in.<br>(20-25 cm) |

### Kieming

| Zaadproductvorm | Aanbevolen plugmaat | Zaden/plug | Duur pluggenteelt (in weken) | Het aantal dagen tot de kieming | pH- en EC-waarden zaaisubstraat | Afdekken van het zaad |
|-----------------|---------------------|------------|------------------------------|---------------------------------|---------------------------------|-----------------------|
| RAW             | 288                 | 4          | 6-8                          | 3-6                             | 5,5-6,5 pH<br>0,75 mmhos/cm     | Nee                   |

### Pluggenteelt

|                              | Ontwikkelingsstadium 1                 | Ontwikkelingsstadium 2                 | Ontwikkelingsstadium 3            | Ontwikkelingsstadium 4     |
|------------------------------|--|--|-----------------------------------|----------------------------|
| <b>Vochtigheid substraat</b> | Niveau 4                               | Niveau 3-4                             | Niveau 2-3                        | Niveau 2                   |
| <b>Temperatuur</b>           | 68-72°F<br>(20-22°C)                   | 65-68°F<br>(18-20°C)                   | 65-68°F<br>(18-20°C)              | 60-65°F<br>(16-18°C)       |
| <b>Licht</b>                 | Optioneel                              | 2.500 f.c.<br>(26.900 Lux)             | 2.500 f.c.<br>(26.900 Lux)        | 5.000 f.c.<br>(53.800 Lux) |
| <b>Bemesten</b>              | Minder dan 100 ml N - EC lager dan 0,7 | Minder dan 100 ml N - EC lager dan 0,7 | 100 tot 175 ml N - EC 0,7 tot 1,2 |                            |

### Vernalisatie / Koelperiode

Ja - Heeft vanaf het stadium met 10 echte bladeren 8 tot 10 weken een gemiddelde dagtemperatuur (ADT) nodig van 50 °F (10 °C).

### Juvenile stadium

Voor het stadium van 8 tot 10 echte bladeren

### Belangrijke tips voor vermeerdering

Arabis is een rotsplant. Zorg voor een goede ontwatering en een actief teeltklimaat met veel licht.

### Teelt tot eindproduct

| Teelttemperatuur   | pH- en EC-waarden teeltsubstraat | Bemesten                               | Daglengte         |
|--|----------------------------------|--|-------------------|
| <b>(dag)</b> 60-65°F (16-18°C)<br><b>(nacht)</b> 50-54°F (10-12°C) | 5,5-6,5 pH<br>1,0-1,3 mmhos/cm   | Minder dan 100 ml N - EC lager dan 0,7 | Daglengteneutraal |

### Aanbevolen daglengte

Daglengteneutraal

## Teeltplanning

---

| Type gewas    | Potmaat / Containermaat | Planten per pot | Teeltduur     | Seizoen  | Groeiregulatoren |
|---------------|-------------------------|-----------------|---------------|--|------------------|
| Overwintering | 4"/4.5"/Quart           | 1 (ppp)         | 26-32 (weken) | Vroege voorjaar, Gemiddelde dagtemperatuur 55°F (13°C) | -                |

### Bemestingsaanbeveling

Vorkom te hoge bemestingsniveaus en te hoge EC-waarden

### Teeltmaatregelen voor meer bossige (vertakte) planten

Laat de zaailingen volume maken tot het stadium van 8 tot 10 echte bladeren, voorafgaand aan de vernalisatie.

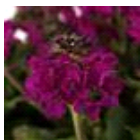
### Belangrijke tips voor teelt eindproduct

Een goed doorlatende substraat is vereist. Voorkom 's winters overmatige nattigheid. Plant de plugplanten niet te diep (de wortelhals ligt op een lijn met de hoogte van het substraat).

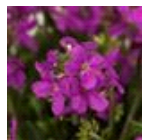
**OPMERKING:** Telers dienen de hier verstrekte informatie te beschouwen als een richtlijn. PanAmerican Seed adviseert telers verschillende producten onder de eigen groeiomstandigheden uit te proberen. De teeltduur kan variëren al naar gelang het klimaat, de situering, de tijd van het jaar en andere externe omstandigheden. Het is de verantwoordelijkheid van de teler te controleren of het product in het betreffende land toegestaan is. Tevens dienen de voor het desbetreffend middel geldende regels zoals die op het etiket staan vermeld strikt gelezen en nageleefd te worden. Niets in deze teelthandleiding kan worden beschouwd als een waarborg of garantie van PanAmerican Seed met betrekking tot alle hierin vermelde producten. Op alle hierin genoemde producten zijn de algemene verkoopvoorwaarden van PanAmerican Seed van toepassing.

## Foto's ras

---



Deep Rose



Pink

PanAmericanSeed™

PanAmerican Seed Co.  
622 Town Road, West Chicago, Illinois, USA, 60185-2698  
630 231-1400 Fax: 630 231-3609 PanAmSeed.com

™ denotes a trademark of and © denotes a registered trademark of Ball Horticultural Company in the US. It may also be registered in other countries.  
©2020 Ball Horticultural Company