

グロワーファクト

パンアメリカン・シード品種栽培指針

F₁ ビオラ
ソルベ® シリーズ

PanAmerican Seed®

Viola Sorbet® F₁ Series

Viola cornuta

ユニークな花色でも生産性が高いビオラのスタンダード シリーズ

2019年5月改定

プラグ生産期間 (288穴) : 4.5~5週
鉢上げから出荷まで: 4~6週 (栽培する環境の日長、光環境、温度条件による。)

基本情報

日照環境	開花期間	草丈	草幅	植栽間隔
半日陰 直射日光下	初秋から晩春	15-20cm	15-20cm	15cm

発芽環境

種子形態	推奨プラグサイズ	1セルあたりの播種数量	プラグ生産期間(週)	発芽日数(日)	用土pH/EC値	覆土
ロウシード プライム加工 種子	288	1	5	3 - 4	5.5-5.8pH 0.75mmhos/cm	要

プラグ生産

水分量	ステージ 1 レベル 4	ステージ 2 レベル 3-4	ステージ 3 レベル 3-4	ステージ 4 レベル 2-4
温度環境	18-21°C	16-18°C	16-18°C	13-16°C
光環境	弱光	2,500f.c. (26,900Lux)	2,500 f.c. (6,900 Lux)	5,000 f.c. (53,800 Lux)
施肥		100ppm N以下 - 0.7 EC以下	100-175ppm N 0.7-1.2EC以下	100-175ppm N 0.7-1.2EC以下

生産のポイント

- 矮化剤の施用は環境に応じてステージ3以降に施用する。

鉢上げから出荷まで

生育温度	用土 pH・EC値 管理目標	施肥量	日長反応
日中温度：16℃ 夜間温度：10-13℃	5.5-5.8pH 1.5mmhos/cm	100-175ppm N 0.7-1.2EC	長日植物

栽培期間

鉢サイズ	ポットあたりの プラグ定植数	栽培期間 (週)	シーズン
カットバック	1 (ppp)	3 (週)	晩夏から秋
10.5cmポット	1 (ppp)	4 - 5 (週)	晩夏から秋
12~15cm鉢	3 (ppp)	4- 5 (週)	晩夏から秋

出荷時におけるキーポイント

- 環境と状況に応じて矮化剤の施用を行いコンパクトな苗での出荷を目指す。
- 気温が高い環境ではフリルが生じにくくなり、花色もコントラストに欠ける状況となる。

品種写真

アンティーク
シェード!

ブラックデライト

カーマイン
ローズ

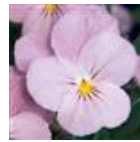
ファイア



ハニービー

アイシブルー
ローズ

レモンシフォン



ライラックアイス



ミッドナイトグロー

オーキッドローズ
ビーコン

ローズウィング

ルビーゴールド
ベビーフェイスイエローブルー
ジャンプアップバイオレット
ビーコン

2020年度に新品種としてローズウィングが加まりました。
バイオレットビーコンはXPシリーズからソルベシリーズに移行しました。
レモンベリーソワール、イエローバイオレットジャンプアップは終売となります。

【注意点】

本グローファクトのご利用にあたっては、ここで提示している栽培情報は基本的な指標としてご活用下さい。栽培期間などは生産地の立地条件や作型、また施設などの個々の環境や条件によって異なります。また、殺菌・殺虫薬剤や生長制御処理剤の処理方法については栽培される当該国や地域の法令や規則を遵守し、注意書きや使用方法に従って正しくご利用下さい。

PanAmerican Seed Co.

622 Town Road, West Chicago, Illinois, USA.

60185-2698 630 231-1400 Fax: 630 231-3609 PanAmSeed.com™ denotes a trademark of and © denotes a registered trademark of Ball Horticultural Company in the US. It may also be registered in other countries.

©2018 Ball Horticultural Company