

Pansy (yayılcı) Cool Wave® F₁ Serisi

(Viola x wittrockiana)

İki kat yayılım...renkte iki kat canlılık!

Cool Wave ile tartışmasız büyük başarı! İlkbahar ve sonbahar için *hızlı büyüyen, uzun ömürlü ve tamamen yer örtücü hercai menekşe*.

Sepet/saksı içerisinde veya zeminde toprağa dikili olan bir Cool Wave bahçesinin içerisine yapılacak bir gezi herkesi Cool Wave'in bir serin iklim rüyası olduğuna ikna etmesine yetecektir.

Viyolde bitkilendirme süresi: 4-5 hafta

Aktarmadan son hâle: İlkbahar 6-7 hafta, Sonbahar 4-5 hafta

- Mükemmel performans gösteren yayılcı menekşe serisi, ilkbahar ve sonbahar için *kolay renk yayılımı* sunar. Böylece popüler Wave® markası için üretim ve satış sezonunuzu uzatabilirsiniz.
- Yer örtücü menekşeler arasında yayılımı en fazla olan daha canlı bitki - kombinasyonlarda ve yer örtücü özelliğiyle bir numara.
- Üstün kışa dayanıklılık - Cool Wave, ilkbahara geçişte en erken çiçeklenen menekşedir.

Genel Bilgi

Etki	Çiçeklenme sezonu	Bitki Boyu	Yayılm	Ara boşluk
Güneş	Erken ilkbahar, İlkbahar, Geç ilkbahar, Yaz, Geç yaz, Sonbahar, Kış	6-8 in. (15-20 cm)	24-30 in. (61-76 cm)	10-12 in. (25-30 cm)

Çimlenme

Tohum formu	Tavsiye edilen viyol boyutu	Tohum/Hücre	Viyolde bitkilendirme (hafta olarak)	%50'den maksimum çimlenmeye gün sayısı	İlk yetiştirme ortamı pH/EC (1:2)	Kaplı tohum
Primed (Ön Çimlenmeli)	288	1	4-5	2-3	5.5-5.8 pH 0.75 mmhos/cm	Evet

Fide üretimi

	Aşama 1	Aşama 2	Aşama 3	Aşama 4
Nem	Seviye 4	Seviye 3-4	Seviye 3-4	Seviye 2-4
Sıcaklık	65-70 °F (18-21 °C)	65-70 °F (18-21 °C)	65-70 °F (18-21 °C)	60-65 °F (16-18 °C)
Işık	Opsiyonel	2,500 f.c. (26,900 Lux)	2,500 f.c. (26,900 Lux)	5.000 f.c. (53.800 Lux)
Gübre	daha az 100 ppm N (0.7 EC'den daha az)		100-175 ppm N (0.7-1.2 EC)	100-175 ppm N (0.7-1.2 EC)
PGR (Bitki Büyüme Düzenleyicileri)			daminozid/1,500-2,500 ppm/Sprey daminozid/chloromequat klorür tank karışım/1,500/250-2,500/500 ppm/Sprey	daminozid/1,500-2,500 ppm/Sprey daminozid/chloromequat klorür tank karışım/1,500/250-2,500/500 ppm/Sprey

Yayılm tavsiyeleri

3. ve 4. aşamada yerel şartlara bağlı olarak bitki büyüme düzenleyicisi oranlarını ve uygulama sıklığını düzenleyin. Cool Wave varyeteleri, fide üretiminde ansimidole eşit oranda tepki vermez. Bu nedenle kullanımı tavsiye edilmez. 105'lik/128'lik viyol kullanımı, güçlü lateral büyüme ve hızlı son ürün sunar. 288 kullanırsanız, fideyi daha erken evrede (saksısına sığarken ve aktif büyürken) aktarın.

Büyümeden Son evreye

Büyüme sıcaklığı	Hedef yetiştirme ortamı pH/EC (1:2)	Gübre	Gün uzunluğu
(gündüz) 62-70 °F (17-21 °C) (gece) 55-60 °F (13-16 °C)	5.5-5.8 pH 1.2-1.5 mmhos/cm	175 to 225 ppm N (1,2 to 1,5 EC)	Fakültatif uzun gün (zorunlu olmayan gölge bitkisi. En iyi gelişmelerini güneş altında yapmakla beraber gölgede de oldukça iyi gelişirler.)

Hasat Programı

Kap boyutu	Fide/Saksı	Hasat süresi	Sezon	PGR (Bitki Büyüme Düzenleyicileri)
5"/6"/1 Gallon/15 cm	1-3 (ppp)	6-7 (hafta)	Erken ilkbahar	daminozid/chloromequat klorür tank karışım 2,500/250 ppm Spray
10" Saksı ya da HB/3 Gallon/25cm	4 (ppp)	9-10 (hafta)	Erken ilkbahar	daminozid/chloromequat klorür tank karışım 2,500/250 ppm Spray
5"/6"/1 Gallon/15 cm	1-3 (ppp)	5-6 (hafta)	Sonbahar	daminozid/chloromequat klorür tank karışım 5,000/500 ppm Spray
10" Saksı ya da HB/3 Gallon/25cm	4 (ppp)	7-8 (hafta)	Sonbahar	daminozid/chloromequat klorür tank karışım 5,000/500 ppm Spray

Sık rastlanan sorunlar

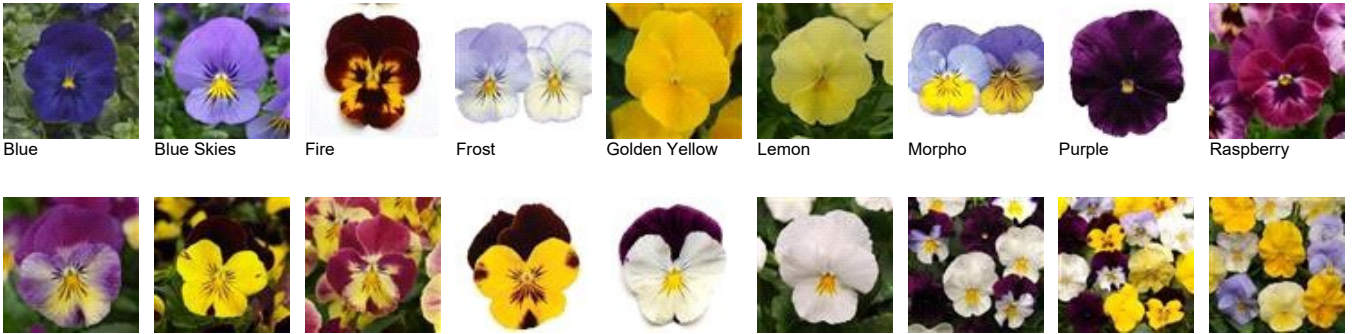
Böcekler: Fide aşamasında Fungus Gnats ile Shore Flies ve aktarmadan sonra erken aşamada Aphids. Hastalık: Çökerten, siyah kök çürüklüğü, yaprak lekeleri, gri küf

Son evre tavsiyeleri

Sonbahar üretiminin tam ortasında yapraklar toprağı kapladıktan sonra 0,1 ila 0,125 oranında paclobutrazol uygulaması yapılabilir. Sonbahar - İlkbahar programları planlaması konusunda daha ayrıntılı bilgi ve türe özel bitki büyüme düzenleyicileri bilgilendirmesi için Cool Wave Üretim Kılavuzu'na göz atınız.

NOT: Yetiştiriciler, burada sunulan bilgileri yalnızca kılavuz olarak kullanmalıdır. PanAmerican Seed, yetiştiricilere kendi koşullarına uygun ürün denemeleri yapmalarını tavsiye etmektedir. Hasat süreleri iklime, konuma, yılın zamanına ve seranın çevre koşullarına bağlı olarak değişecektir. Uygulamanın bölgelerinde mevcut olduğunu doğrulamak ve ürünlerle ilgili tüm güncel etiket talimatlarını okuyup takip etmek yetiştiricinin sorumluluğundadır. Burada yazılan hiçbir şey, PanAmerican Seed tarafından listelenen ürünlerden herhangi birine ilişkin garanti olarak kabul edilmeyecektir. PanAmerican Seed'in satış şart ve koşulları, burada listelenen tüm ürünler için geçerlidir.

Varyete Resimleri



PanAmerican Seed Co.
622 Town Road, West Chicago, Illinois, USA, 60185-2698
+1 800-231-7065 PanAmSeed.com

™ ve ©, ABD'deki Ball Horticulture Company'nin tescilli ticari bir markası olduğunu belirtmektedir. Şirket, diğer ülkelerde de kayıtlı olabilir.
©2023 Ball Horticultural Company