





# GrowerFacts

## Crave Calibrachoa

*Calibrachoa x hybrida*

### Forma de la Semilla y Recomendaciones para la Siembra:

Semilla peletizada, 1 semilla por celda

Etapa	Etapa de Plugs 1	Etapa de Plugs 2	Etapa de Plugs Stage 3	Etapa de Plugs 4	Trasplante a Terminar	Comentarios
Etapa de Plug y Tiempo	Germinación hasta que emerja la radícula e, 5-7 Días*	Emerge la radícula hasta Expansión del Cotiledón	Expansión del Cotiledón a Hojas Verdaderas	Plug listo para Sacar		
Foto						
Humedad del Medio	Nivel 5, saturado	Nivel 4	Alternar entre nivel 4 y 2	Alternar entre nivel 4 y 2		No permita que se marchite
Temperatura	Temperatura del medio 73°F (22.5°C)	68°F (20°C)	64°F (18°C)	55-64°F (13-18°C); no menos de 55°F (13°C)		Reducir temperatura por -5°F (-21°C) por la mañana para control de altura
Requerimiento de Luz	Luz u oscuridad, no requiere cobertura	≥10 moles·m <sup>-2</sup> ·d <sup>-1</sup>	≥10 moles·m <sup>-2</sup> ·d <sup>-1</sup>	≥10 moles·m <sup>-2</sup> ·d <sup>-1</sup>	≥10 moles·m <sup>-2</sup> ·d <sup>-1</sup>	
Manejo de pH y CE	Similar a petunia	Similar a petunia	Similar a petunia	Similar a petunia	Similar a calibrachoa vegetativa o a petunia	El pH recomendado es 5.5-5.8. Crave puede producirse con el mismo programa de nutrición que las calibrachos vegetativas.
Plant Growth Regulators		Espray de Flurprimidol (Topflor): 2-3 ppm día 7-10 Espray de Daminozide*: 2,500 ppm día 7-10 Espray de Paclobutrazol*: 3 ppm espray día 7-10	Cada 10-14 días conforme se requiera	Cada 10-14 días conforme se requiera	Empape con Paclobutrazol* 1-3 ppm 7-10 días a partir del trasplante; vuelva a aplicar conforme se requiera	Despunte o corte si los plugs se estiran*, crecen demasiado o están espigados
Manejo de Enfermedades y Plagas	Similar a calibrachoa vegetativa	Similar a calibrachoa vegetativa	Similar a calibrachoa vegetativa	Similar a calibrachoa vegetativa	Similar a calibrachoa vegetativa	

### Etapa de Plugs y Tiempo

<b>Crave Sunset</b>
Etapa 1 a 75°F (25°C) durante 5 días
Etapa 1 a 68°F (20°C) durante 5-7 días

### Tiempo de Cultivo

Tamaño de la Bandeja de Plugs	Tiempo de Cultivo para Plugs		Tiempo a Cultivo Terminado con Plugs sin Despunte		Tiempo Total de Cultivo en Semanas desde la Siembra a Floración al 100%
	Tiempo de Cultivo, Siembra a Plugs listos para Sacar	Tamaño del Recipiente/PPP	Tiempo de Cultivo en Semanas partiendo con Plugs de 288 hasta Floración al 100%		
288	5-6	macetas de 4 a 6 plg. (10 a 15 cm) y cuartos de galón/1 PPP	7-8		12-13
128	7-8	canasta de 10 plg. (25 cm)/3 PPP	9-11		14-15
105	7-8	canasta de 12 plg. (30 cm)/5 PPP	9-11		14-15
72	7-8				

### Mínimo de Horas Luz Requeridas\*

Horas	Variedad
11	Crave Sunset

### Variedades

Crave Sunset

BallSeed

## Información sobre Reguladores de Crecimiento y Despunte para Plugs

Es posible manejar el cultivo de plugs para mejorar abultamiento y entrenudos. Maneje con reguladores de crecimiento y despunte.

### Reguladores de Crecimiento

Entrenudos estirados y largos  
dominancia atípica:



Sin Reguladores de Crecimiento

Entrenudos densos, apilados y abultados  
con el uso de reguladores de crecimiento:



Con Reguladores de Crecimiento

Entrenudos largos y estirados,  
fuerte dominancia atípica:



Sin Reguladores de Crecimiento

Entrenudos densos, alineado y abultados  
con el uso de reguladores de crecimiento:



Con Reguladores de Crecimiento

### Despunte

Recomendaciones:

Despunte al trasplantar: Despunte suave, dejando 4 nódulos basales.

Despuntar puede ser de beneficio para la producción de macetas pequeña.  
Los despunte pueden atrasar la floración.

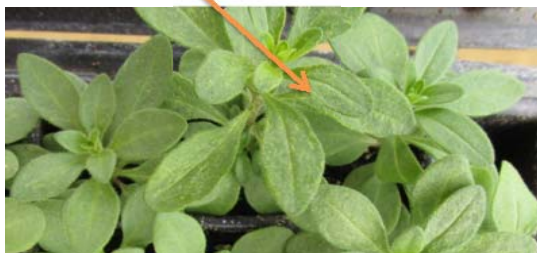
El atraso depende del tiempo y la severidad del despunte.



## Detalles Sobre el Uso de Daminozide

El uso de Daminozide es una buena opción para la producción de plugs. Nota: El Daminozide puede causar manchas punteadas y cloróticas en Crave Sunset. La siguiente foto muestra la apariencia punteada y clorótica. No presenta manchas con Paclobutrazol o Flurprimodol.

**Crave Sunset**



## Crave Calibrachoa Tiempo y Hábito por Variedad

Variedad	Fotoperiodo	Vigor Planta Terminada	Hábito
Crave Sunset	11 horas	más vigorosa	redondeado erguido

Para mayor información comuníquese con su representante de ventas de PanAmerican Seed. Esta información también está disponible en [ballseed.com](http://ballseed.com).

© 2014 Ball Horticultural Company 14493SP 8/14  
© indica marca registrada de Ball Horticultural Company en los EUA. Puede haber sido registrada en otros países también.

BallSeed®